

**Описание местоположения границ публичного сервитута
сооружение Трансформаторная подстанция (ТП-352), расположенного по адресу: Воронежская
область, г. Воронеж, улица 20 летия Октября, дом 42г**

Местоположение границ *Воронежская область, г. Воронеж*

Система координат *МСК-36*

Площадь объекта *549 кв.м*

Перечень характерных точек

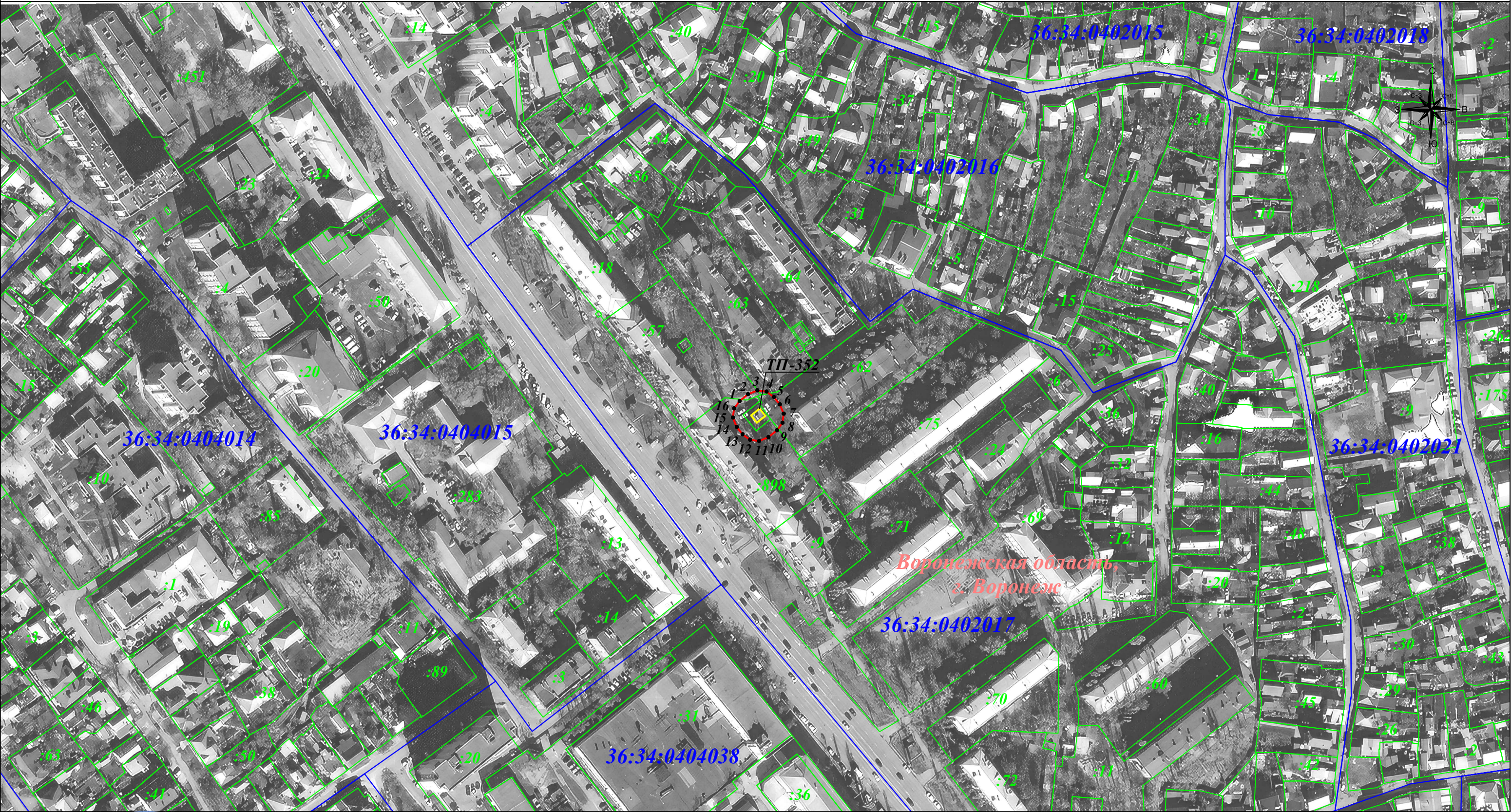
Обозначение характерных точек границ	Координаты, м		Метод определения координат характерной точки	Средняя квадратическая погрешность положения характерной точки (M _t), м	Описание обозначения точки на местности (при наличии)
	X	Y			
1	2	3	4	5	6
1	511478,82	1299613,66	Геодезический метод	0,10	-
2	511482,53	1299618,27	Геодезический метод	0,10	-
3	511484,67	1299623,36	Геодезический метод	0,10	-
4	511483,99	1299628,32	Геодезический метод	0,10	-
5	511481,01	1299632,33	Геодезический метод	0,10	-
6	511477,07	1299635,49	Геодезический метод	0,10	-
7	511471,98	1299637,63	Геодезический метод	0,10	-
8	511467,02	1299636,96	Геодезический метод	0,10	-
9	511463,01	1299633,97	Геодезический метод	0,10	-
10	511459,31	1299629,36	Геодезический метод	0,10	-
11	511457,17	1299624,26	Геодезический метод	0,10	-
12	511457,84	1299619,31	Геодезический метод	0,10	-
13	511460,83	1299615,30	Геодезический метод	0,10	-
14	511464,76	1299612,14	Геодезический метод	0,10	-
15	511469,86	1299610,00	Геодезический метод	0,10	-
16	511474,81	1299610,67	Геодезический метод	0,10	-
1	511478,82	1299613,66	Геодезический метод	0,10	-

ОПИСАНИЕ МЕСТОПОЛОЖЕНИЯ ГРАНИЦ

публичного сервитута
сооружение Трансформаторная подстанция (ТП-352), расположенного по адресу: Воронежская область, г. Воронеж, улица 20 летия Октября, дом 42т
(наименование объекта)

Схема расположения границ публичного сервитута

Основной лист



Масштаб 1: 2 000

Используемые условные знаки и обозначения:

Подпись _____ Гибадуллина Г. М. Дата: 25 августа 2023г.
Место для оттиска печати (при наличии) лица, составившего описание местоположения границ объекта

- граница земельного участка.
- граница кадастрового квартала.
- граница муниципального района.
- граница публичного сервитута.
- объект электросетевого хозяйства.
- 1 - характерная точка границы зоны публичного сервитута.
- :19 - номер земельного участка.
- 36:34:0206001 - номер кадастрового квартала.
- 9 - номер объекта электросетевого хозяйства.