

**Описание местоположения границ публичного сервитута
сооружение Трансформаторная подстанция (ТП-361), расположенного по адресу: Воронежская
обл., г.Воронеж, ул.Переверткина, д.8р**

Местоположение границ Воронежская область, г. Воронеж

Система координат МСК-36

Площадь объекта 553 кв.м

Перечень характерных точек

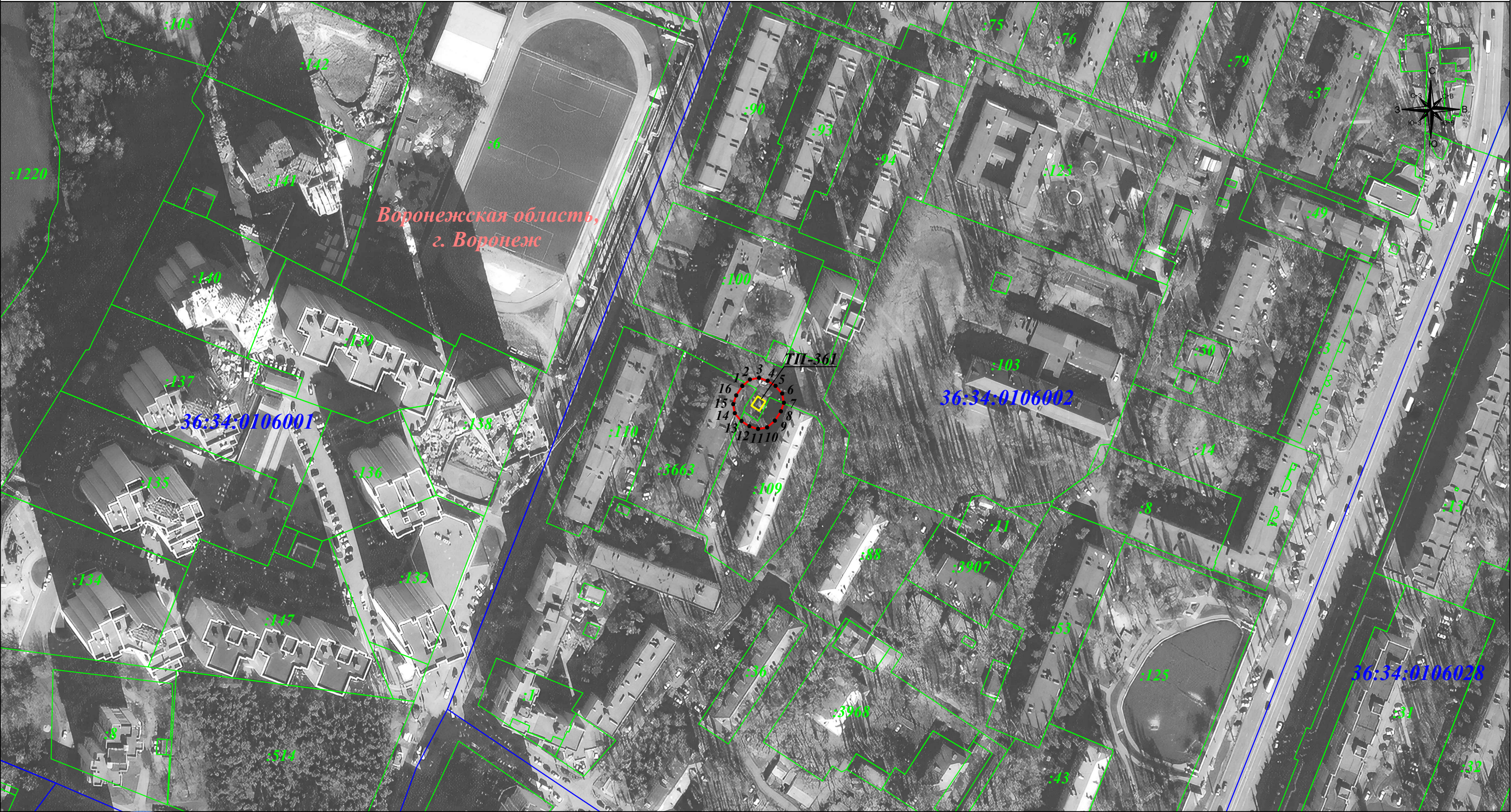
Обозначение характерных точек границ	Координаты, м		Метод определения координат характерной точки	Средняя квадратическая погрешность положения характерной точки (M _t), м	Описание обозначения точки на местности (при наличии)
	X	Y			
1	2	3	4	5	6
1	515550,23	1303627,26	Геодезический метод	0,10	-
2	515553,84	1303631,45	Геодезический метод	0,10	-
3	515554,73	1303636,37	Геодезический метод	0,10	-
4	515553,13	1303641,10	Геодезический метод	0,10	-
5	515550,35	1303645,36	Геодезический метод	0,10	-
6	515546,16	1303648,97	Геодезический метод	0,10	-
7	515541,24	1303649,86	Геодезический метод	0,10	-
8	515536,51	1303648,25	Геодезический метод	0,10	-
9	515531,44	1303644,94	Геодезический метод	0,10	-
10	515527,83	1303640,75	Геодезический метод	0,10	-
11	515526,94	1303635,83	Геодезический метод	0,10	-
12	515528,54	1303631,10	Геодезический метод	0,10	-
13	515531,33	1303626,84	Геодезический метод	0,10	-
14	515535,51	1303623,23	Геодезический метод	0,10	-
15	515540,43	1303622,34	Геодезический метод	0,10	-
16	515545,17	1303623,95	Геодезический метод	0,10	-
1	515550,23	1303627,26	Геодезический метод	0,10	-

ОПИСАНИЕ МЕСТОПОЛОЖЕНИЯ ГРАНИЦ

публичного сервитута
сооружение Трансформаторная подстанция (ТП-361), расположенного по адресу: Воронежская обл., г.Воронеж, ул.Переверткина, д.8р
(наименование объекта)

Схема расположения границ публичного сервитута

Основной лист



Масштаб 1: 2 000

Используемые условные знаки и обозначения:

Подпись _____ Гибадуллина Г. М. Дата: 25 августа 2023г.
Место для отрисовки почтой (при наличии) лица, составившего описание местоположения границ объекта

- граница земельного участка.
- граница кадастрового квартала.
- граница муниципального района.
- граница публичного сервитута.
- объект электросетевого хозяйства.
- 1 - характерная точка границы зоны публичного сервитута.
- :19 - номер земельного участка.
- 36:34:0206001 - номер кадастрового квартала.
- 9 - номер объекта электросетевого хозяйства.