

**Описание местоположения границ публичного сервитута
сооружение Трансформаторная подстанция (ТП-262), расположенного по адресу: Воронежская
обл., г. Воронеж, ул. Плехановская, дом 42Т**

Местоположение границ *Воронежская область, г. Воронеж*

Система координат *МСК-36*

Площадь объекта *561 кв.м*

Перечень характерных точек

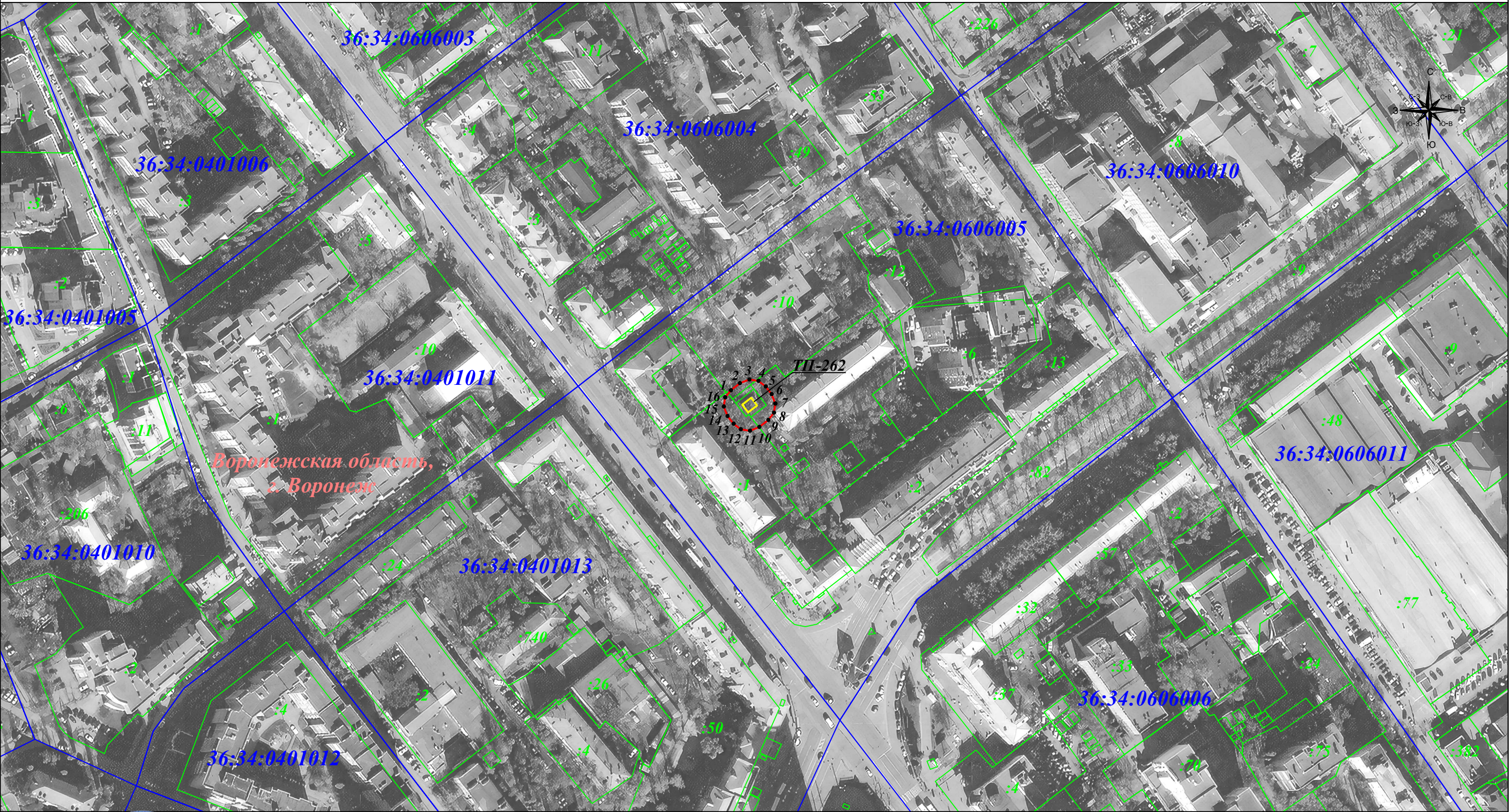
Обозначение характерных точек границ	Координаты, м		Метод определения координат характерной точки	Средняя квадратическая погрешность положения характерной точки (M _t), м	Описание обозначения точки на местности (при наличии)
	X	Y			
1	2	3	4	5	6
1	514054,87	1299081,77	Геодезический метод	0,10	-
2	514058,66	1299086,66	Геодезический метод	0,10	-
3	514060,71	1299091,80	Геодезический метод	0,10	-
4	514059,94	1299096,74	Геодезический метод	0,10	-
5	514056,88	1299100,69	Геодезический метод	0,10	-
6	514052,73	1299103,91	Геодезический метод	0,10	-
7	514047,59	1299105,95	Геодезический метод	0,10	-
8	514042,65	1299105,19	Геодезический метод	0,10	-
9	514038,70	1299102,13	Геодезический метод	0,10	-
10	514034,90	1299097,23	Геодезический метод	0,10	-
11	514032,86	1299092,10	Геодезический метод	0,10	-
12	514033,63	1299087,15	Геодезический метод	0,10	-
13	514036,69	1299083,20	Геодезический метод	0,10	-
14	514040,84	1299079,98	Геодезический метод	0,10	-
15	514045,98	1299077,94	Геодезический метод	0,10	-
16	514050,92	1299078,70	Геодезический метод	0,10	-
1	514054,87	1299081,77	Геодезический метод	0,10	-

ОПИСАНИЕ МЕСТОПОЛОЖЕНИЯ ГРАНИЦ

публичного сервитута
сооружение Трансформаторная подстанция (ТП-262), расположенного по адресу: Воронежская обл., г. Воронеж, ул. Плехановская, дом 42Т
(наименование объекта)

Схема расположения границ публичного сервитута

Основной лист



Воронежская область,
г. Воронеж

Масштаб 1: 2 000

Используемые условные знаки и обозначения:

Подпись Гибадуллина Г. М. Дата: 25 августа 2023г.

Место для оттиска печати (при наличии) лица, составившего описание местоположения границ объекта

- граница земельного участка.
- граница кадастрового квартала.
- граница муниципального района.
- граница публичного сервитута.
- объект электросетевого хозяйства.
- 1 - характерная точка границы зоны публичного сервитута.
- :19 - номер земельного участка.
- 36:34:0206001 - номер кадастрового квартала.
- 9 - номер объекта электросетевого хозяйства.