

**Описание местоположения границ публичного сервитута  
сооружение Трансформаторная подстанция (ТП-360), расположенного по адресу: Воронежская  
область, г.Воронеж, улица Ломоносова, дом 83Т**

**Местоположение границ** Воронежская область, г. Воронеж

**Система координат** МСК-36

**Площадь объекта** 635 кв.м

**Перечень характерных точек**

Обозначение характерных точек границ	Координаты, м		Метод определения координат характерной точки	Средняя квадратическая погрешность положения характерной точки (M <sub>t</sub> ), м	Описание обозначения точки на местности (при наличии)
	X	Y			
1	2	3	4	5	6
1	519232,66	1301320,78	Геодезический метод	0,10	-
2	519235,50	1301326,37	Геодезический метод	0,10	-
3	519236,55	1301331,80	Геодезический метод	0,10	-
4	519234,87	1301336,51	Геодезический метод	0,10	-
5	519231,12	1301339,82	Геодезический метод	0,10	-
6	519224,00	1301343,44	Геодезический метод	0,10	-
7	519218,57	1301344,49	Геодезический метод	0,10	-
8	519213,86	1301342,81	Геодезический метод	0,10	-
9	519210,56	1301339,06	Геодезический метод	0,10	-
10	519207,71	1301333,47	Геодезический метод	0,10	-
11	519206,67	1301328,04	Геодезический метод	0,10	-
12	519208,34	1301323,33	Геодезический метод	0,10	-
13	519212,09	1301320,02	Геодезический метод	0,10	-
14	519219,21	1301316,40	Геодезический метод	0,10	-
15	519224,64	1301315,36	Геодезический метод	0,10	-
16	519229,35	1301317,04	Геодезический метод	0,10	-
1	519232,66	1301320,78	Геодезический метод	0,10	-

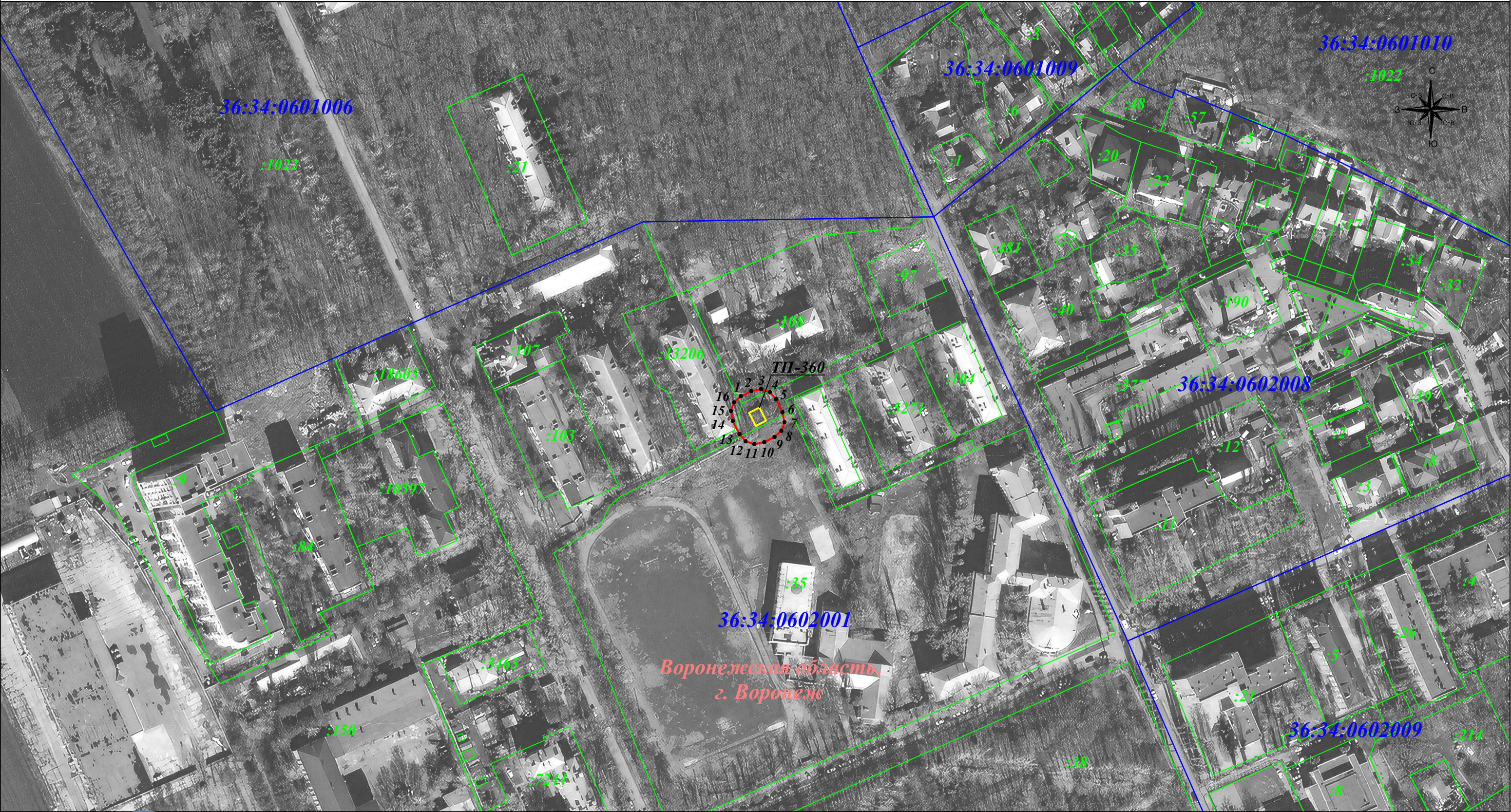


ОПИСАНИЕ МЕСТОПОЛОЖЕНИЯ ГРАНИЦ

публичного сервитута  
сооружение Трансформаторная подстанция (ТП-360), расположенного по адресу: Воронежская область, г.Воронеж, улица Ломоносова, дом 83Т  
(наименование объекта)

Схема расположения границ публичного сервитута

Основной лист



Масштаб 1: 2 000

Используемые условные знаки и обозначения:

- граница земельного участка.
- граница кадастрового квартала.
- граница муниципального района.
- граница публичного сервитута.
- объект электросетевого хозяйства.
- 1 - характерная точка границы зоны публичного сервитута.
- :19 - номер земельного участка.
- 36:34:0206001 - номер кадастрового квартала.
- 9 - номер объекта электросетевого хозяйства.

Подпись Г. М. Гибадуллина. Дата: 25 августа 2023г.

Место для оттиска печати (при наличии) лица, составившего описание местоположения границ объекта

