

**Описание местоположения границ публичного сервитута
сооружение Трансформаторная подстанция (ТП-306), расположенного по адресу: Воронежская
обл., г.Воронеж, ул.Брусилова, д.3т**

Местоположение границ Воронежская область, г. Воронеж

Система координат МСК-36

Площадь объекта 597 кв.м

Перечень характерных точек

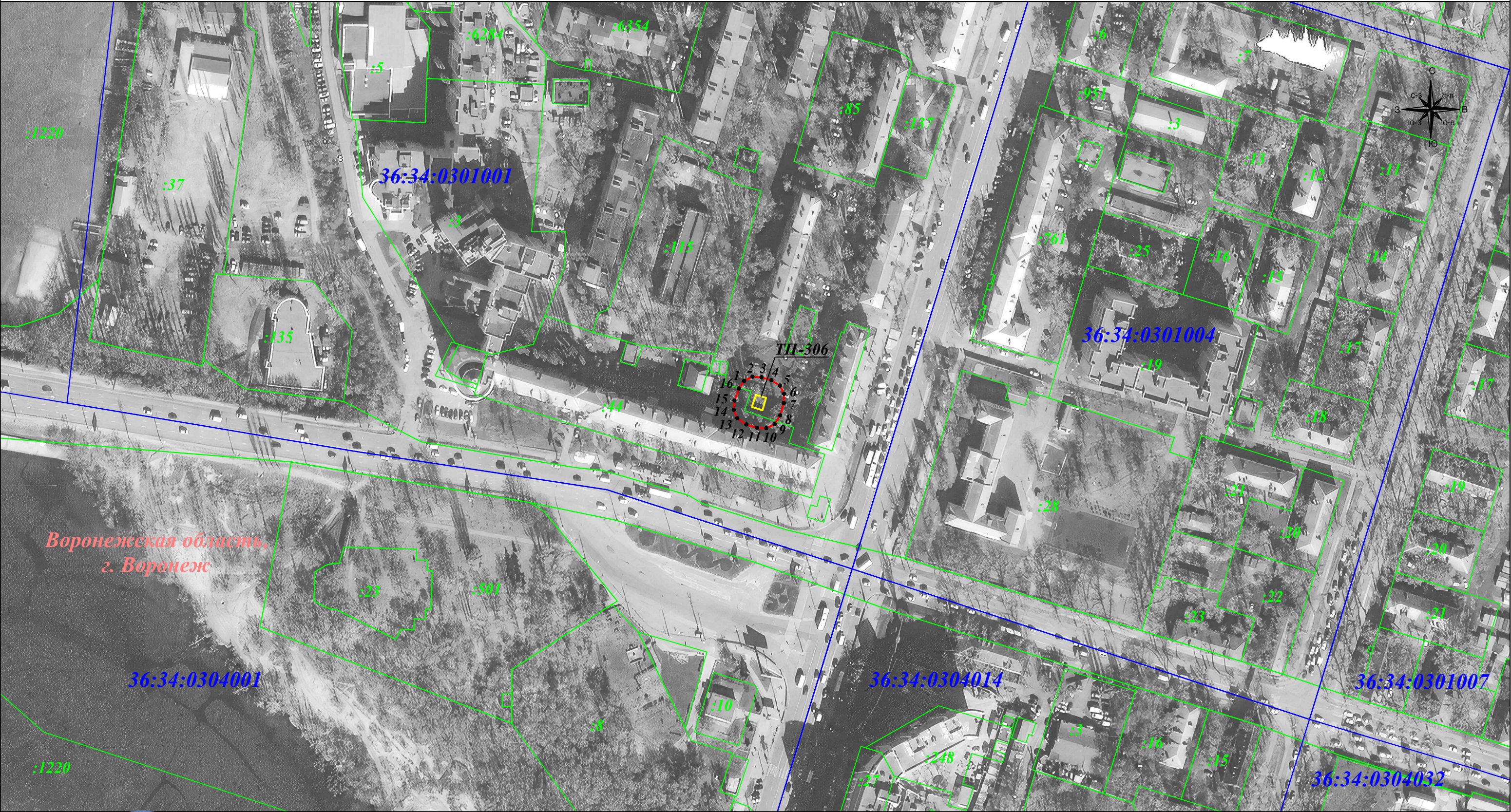
Обозначение характерных точек границ	Координаты, м		Метод определения координат характерной точки	Средняя квадратическая погрешность положения характерной точки (M _t), м	Описание обозначения точки на местности (при наличии)
	X	Y			
1	2	3	4	5	6
1	513632,92	1303008,49	Геодезический метод	0,10	-
2	513635,15	1303012,97	Геодезический метод	0,10	-
3	513634,93	1303017,96	Геодезический метод	0,10	-
4	513633,28	1303023,38	Геодезический метод	0,10	-
5	513630,32	1303027,96	Геодезический метод	0,10	-
6	513625,87	1303030,22	Геодезический метод	0,10	-
7	513620,87	1303030,05	Геодезический метод	0,10	-
8	513614,20	1303028,07	Геодезический метод	0,10	-
9	513609,47	1303025,01	Геодезический метод	0,10	-
10	513607,25	1303020,53	Геодезический метод	0,10	-
11	513607,48	1303015,54	Геодезический метод	0,10	-
12	513609,27	1303009,75	Геодезический метод	0,10	-
13	513612,64	1303004,83	Геодезический метод	0,10	-
14	513617,22	1303002,82	Геодезический метод	0,10	-
15	513622,20	1303003,28	Геодезический метод	0,10	-
16	513628,74	1303005,63	Геодезический метод	0,10	-
1	513632,92	1303008,49	Геодезический метод	0,10	-

ОПИСАНИЕ МЕСТОПОЛОЖЕНИЯ ГРАНИЦ

публичного сервитута
сооружение Трансформаторная подстанция (ТП-306), расположенного по адресу: Воронежская обл., г.Воронеж, ул.Брусилова, д.3т
(наименование объекта)

Схема расположения границ публичного сервитута

Основной лист



Масштаб 1: 2 000

Используемые условные знаки и обозначения:

Подпись _____ Гибадуллина Г. М. Дата: 25 августа 2023г.
Место для оттиска печати (при наличии) лица, составившего описание местоположения границ объекта

- граница земельного участка.
- граница кадастрового квартала.
- граница муниципального района.
- граница публичного сервитута.
- объект электросетевого хозяйства.
- 1 - характерная точка границы зоны публичного сервитута.
- :19 - номер земельного участка.
- 36:34:0206001 - номер кадастрового квартала.
- 9 - номер объекта электросетевого хозяйства.