

**Описание местоположения границ публичного сервитута
сооружение Блочная комплектная трансформаторная подстанция (БКТП-228),
расположенного по адресу: Воронежская область, г. Воронеж, пр-т Революции, дом 48Т**

Местоположение границ *Воронежская область, г. Воронеж*

Система координат *МСК-36*

Площадь объекта *711 кв.м*

Перечень характерных точек

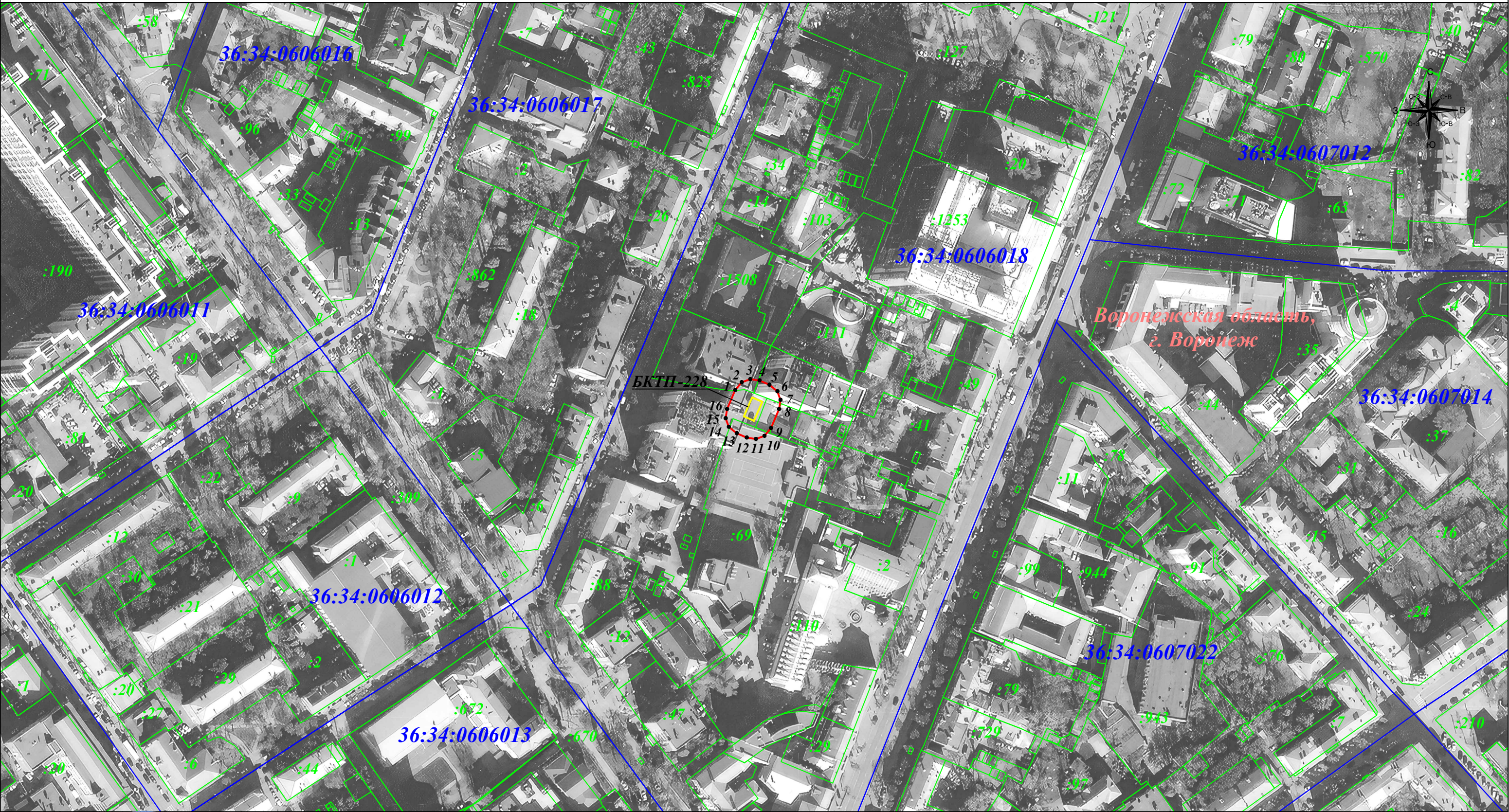
Обозначение характерных точек границ	Координаты, м		Метод определения координат характерной точки	Средняя квадратическая погрешность положения характерной точки (M _t), м	Описание обозначения точки на местности (при наличии)
	X	Y			
1	2	3	4	5	6
1	513772,99	1299988,99	Геодезический метод	0,10	-
2	513777,26	1299992,49	Геодезический метод	0,10	-
3	513778,98	1299997,19	Геодезический метод	0,10	-
4	513778,22	1300002,13	Геодезический метод	0,10	-
5	513775,86	1300007,61	Геодезический метод	0,10	-
6	513772,35	1300011,88	Геодезический метод	0,10	-
7	513767,66	1300013,60	Геодезический метод	0,10	-
8	513762,72	1300012,83	Геодезический метод	0,10	-
9	513752,40	1300008,39	Геодезический метод	0,10	-
10	513748,12	1300004,89	Геодезический метод	0,10	-
11	513746,40	1300000,19	Геодезический метод	0,10	-
12	513747,17	1299995,25	Геодезический метод	0,10	-
13	513749,53	1299989,77	Геодезический метод	0,10	-
14	513753,04	1299985,50	Геодезический метод	0,10	-
15	513757,73	1299983,78	Геодезический метод	0,10	-
16	513762,67	1299984,54	Геодезический метод	0,10	-
1	513772,99	1299988,99	Геодезический метод	0,10	-

ОПИСАНИЕ МЕСТОПОЛОЖЕНИЯ ГРАНИЦ

публичного сервитута
сооружение Блочная комплектная трансформаторная подстанция (БКТП-228), расположенного по адресу: Воронежская область, г. Воронеж, пр-т Революции, дом 48Т
(наименование объекта)

Схема расположения границ публичного сервитута

Основной лист



Масштаб 1: 2 000

Используемые условные знаки и обозначения:

- граница земельного участка.
- граница кадастрового квартала.
- граница муниципального района.
- граница публичного сервитута.
- объект электросетевого хозяйства.
- 1 - характерная точка границы зоны публичного сервитута.
- :19 - номер земельного участка.
- 36:34:0206001 - номер кадастрового квартала.
- 9 - номер объекта электросетевого хозяйства.

Подпись Г. М. Гибадуллина. Дата: 25 августа 2023г.

Место для отрисовки печати (при наличии) лица, составившего описание местоположения границ объекта

