

**Описание местоположения границ публичного сервитута
сооружение Трансформаторная подстанция (ТП-257), расположенного по адресу: Воронежская
область, г. Воронеж, улица Кольцовская, дом 70г**

Местоположение границ *Воронежская область, г. Воронеж*

Система координат *МСК-36*

Площадь объекта *548 кв.м*

Перечень характерных точек

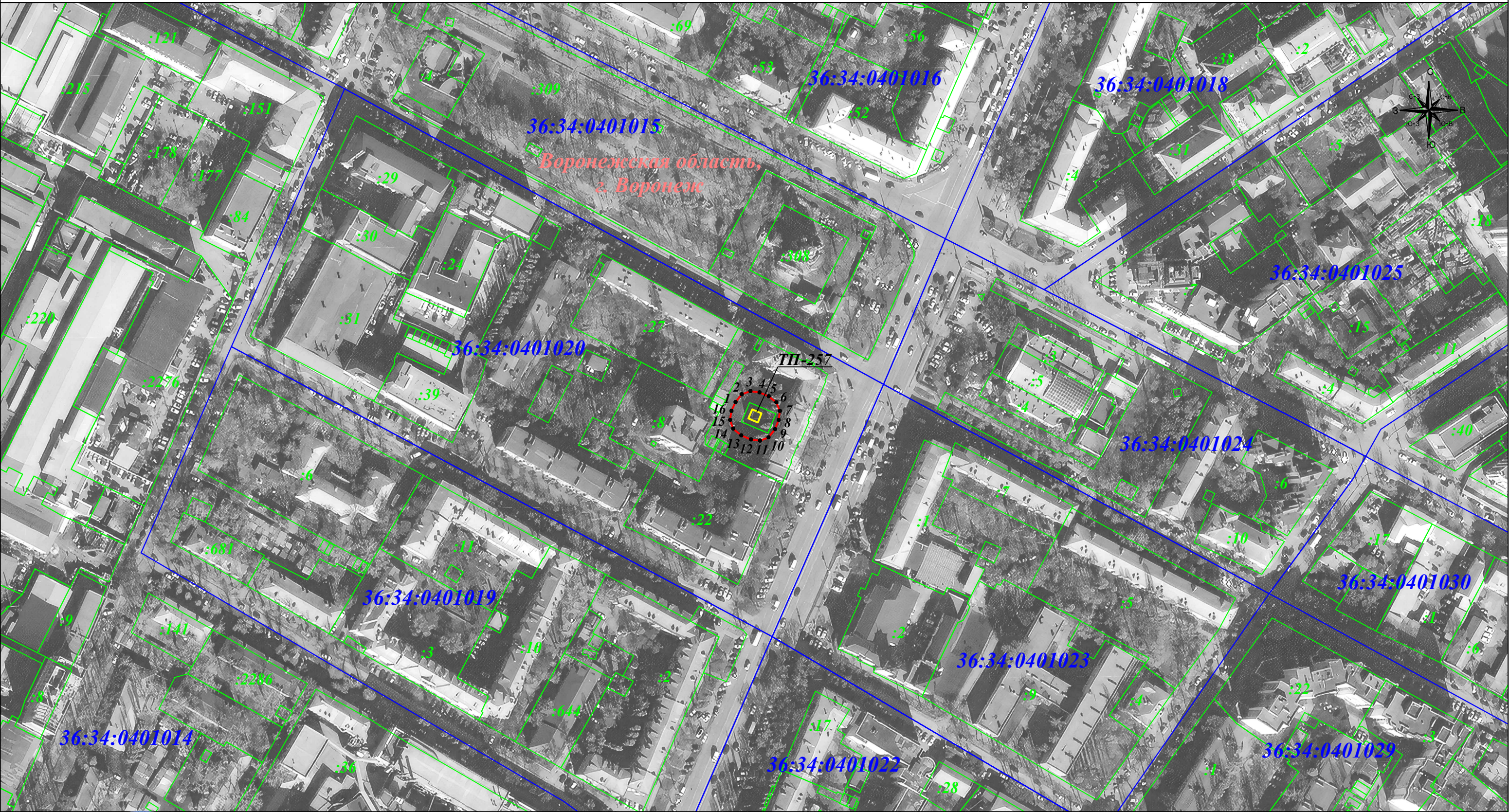
Обозначение характерных точек границ	Координаты, м		Метод определения координат характерной точки	Средняя квадратическая погрешность положения характерной точки (M _t), м	Описание обозначения точки на местности (при наличии)
	X	Y			
1	2	3	4	5	6
1	513168,16	1298750,63	Геодезический метод	0,10	-
2	513172,34	1298754,05	Геодезический метод	0,10	-
3	513174,09	1298758,74	Геодезический метод	0,10	-
4	513173,35	1298763,68	Геодезический метод	0,10	-
5	513171,22	1298768,72	Геодезический метод	0,10	-
6	513167,95	1298772,87	Геодезический метод	0,10	-
7	513163,32	1298774,74	Геодезический метод	0,10	-
8	513158,36	1298774,13	Геодезический метод	0,10	-
9	513153,40	1298772,19	Геодезический метод	0,10	-
10	513148,88	1298768,63	Геодезический метод	0,10	-
11	513147,12	1298763,95	Геодезический метод	0,10	-
12	513147,84	1298759,01	Геодезический метод	0,10	-
13	513150,04	1298753,77	Геодезический метод	0,10	-
14	513153,64	1298749,37	Геодезический метод	0,10	-
15	513158,35	1298747,68	Геодезический метод	0,10	-
16	513163,28	1298748,48	Геодезический метод	0,10	-
1	513168,16	1298750,63	Геодезический метод	0,10	-

ОПИСАНИЕ МЕСТОПОЛОЖЕНИЯ ГРАНИЦ

публичного сервитута
сооружение Трансформаторная подстанция (ТП-257), расположенного по адресу : Воронежская область, г. Воронеж, улица Кольцовская, дом 70г
(наименование объекта)

Схема расположения границ публичного сервитута

Основной лист



Масштаб 1: 2 000

Используемые условные знаки и обозначения:

Подпись _____ Гибадуллина Г. М. Дата: 25 августа 2023г.
Место для оттиска печати (при наличии) лица, составившего описание местоположения границ объекта

- граница земельного участка.
- граница кадастрового квартала.
- граница муниципального района.
- граница публичного сервитута.
- объект электросетевого хозяйства.
- 1 - характерная точка границы зоны публичного сервитута.
- :19 - номер земельного участка.
- 36:34:0206001 - номер кадастрового квартала.
- 9 - номер объекта электросетевого хозяйства.