

ОПИСАНИЕ МЕСТОПОЛОЖЕНИЯ ГРАНИЦ

публичного сервитута Кабельная линия РП-19 ТП-69

(наименование объекта, местоположение границ которого описано)

Раздел 1

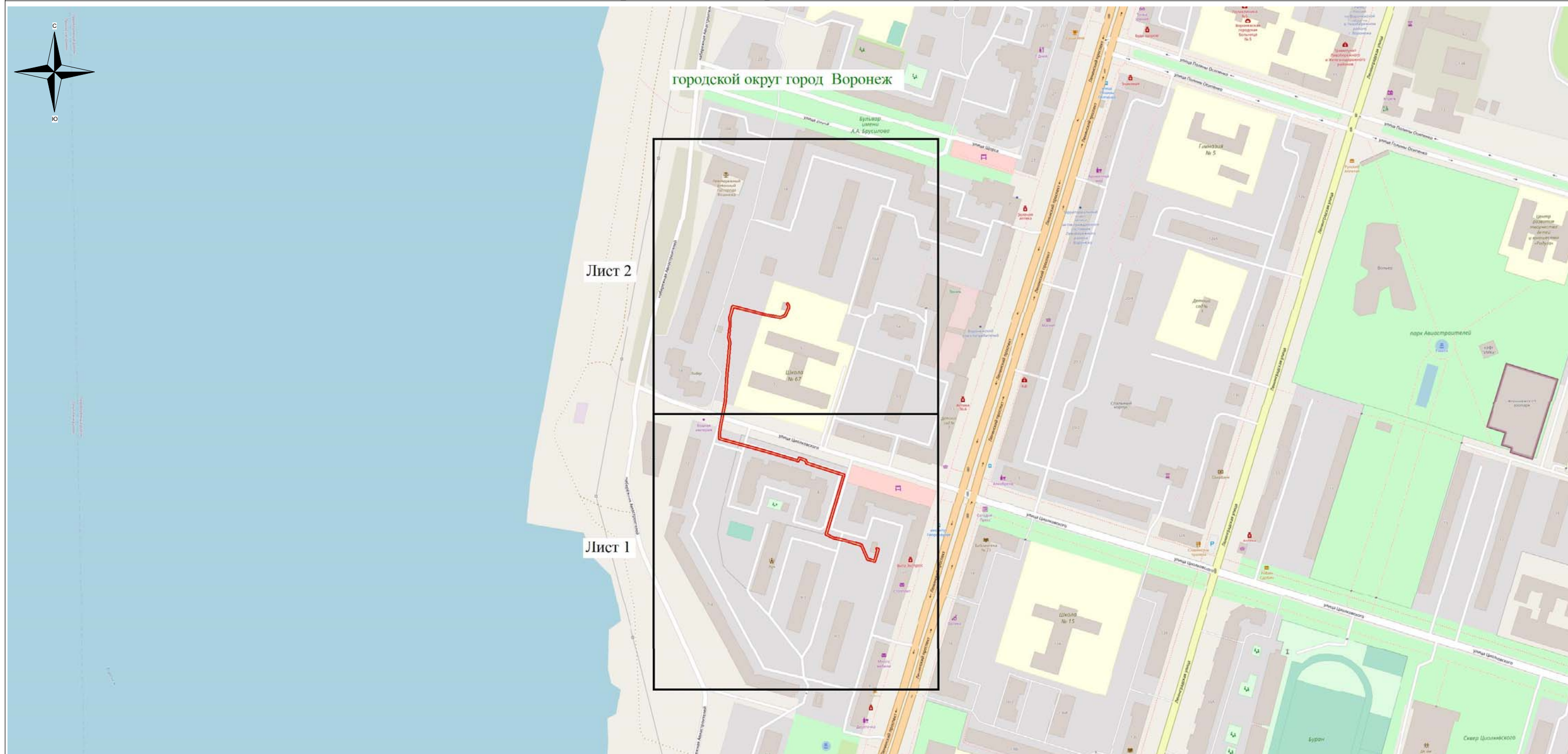
Сведения об объекте

Сведения об объекте		
№ п/п	Характеристики объекта	Описание характеристик
1	2	3
1	Местоположение объекта	Воронежская область г.Воронеж, Ленинский просп.,11р - Циолковского ул.,5т
2	Площадь объекта +/- величина погрешности определения площади (Р +/- Дельта Р)	925 м2 +/-6 м2
3	Иные характеристики объекта	Публичный сервитут для использования земельных участков в целях эксплуатации объекта энергетики местного значения – инженерного сооружения Кабельная линия РП-19 ТП-69 сроком действия 49 лет в интересах Акционерного общества ” ВОРОНЕЖСКАЯ ГОРЭЛЕКТРОСЕТЬ ”

Местоположение публичного сервитута: Воронежская область г.Воронеж, Ленинский просп.,11р - Циолковского ул.,5т			
Система координат		МСК-36, зона 1	
Метод определения координат		Геодезический	
Обозначение характерных точек границ публичного сервитута	Координаты, м		
	X	Y	Средняя квадратическая погрешность положения характерных точек (Mt), м
1	2	3	4
1	510630.29	1302101.84	0.10
2	510630.73	1302101.27	0.10
3	510631.50	1302101.15	0.10
4	510632.12	1302101.62	0.10
5	510632.21	1302102.40	0.10
6	510631.87	1302103.57	0.10
7	510631.40	1302104.16	0.10
8	510630.63	1302104.25	0.10
9	510618.49	1302100.69	0.10
10	510617.89	1302100.21	0.10
11	510617.82	1302099.43	0.10
12	510620.06	1302092.27	0.10
13	510620.62	1302091.65	0.10
14	510633.83	1302086.12	0.10
15	510639.73	1302065.60	0.10
16	510641.26	1302058.66	0.10
17	510645.14	1302051.06	0.10
18	510645.92	1302050.97	0.10
19	510703.53	1302068.27	0.10
20	510715.09	1302032.37	0.10
21	510715.67	1302031.75	0.10
22	510718.04	1302030.80	0.10
23	510719.70	1302025.81	0.10
24	510718.06	1302025.24	0.10
25	510717.52	1302024.78	0.10
26	510717.43	1302024.01	0.10
27	510726.84	1301991.88	0.10
28	510739.47	1301946.05	0.10
29	510740.17	1301945.71	0.10
30	510746.90	1301945.40	0.10
31	510752.83	1301946.52	0.10
32	510777.93	1301951.42	0.10
33	510805.03	1301952.89	0.10
34	510816.97	1301954.22	0.10
35	510835.84	1301955.55	0.10
36	510840.76	1301954.34	0.10
37	510852.88	1301955.90	0.10
38	510860.92	1301955.82	0.10
39	510871.78	1301958.73	0.10
40	510872.37	1301959.17	0.10
41	510872.49	1301959.95	0.10
42	510864.32	1301992.19	0.10
43	510861.80	1302006.36	0.10
44	510863.47	1302010.47	0.10
45	510870.41	1302014.00	0.10
46	510871.75	1302014.00	0.10
47	510873.40	1302012.83	0.10
48	510874.10	1302012.66	0.10
49	510874.78	1302013.05	0.10
50	510874.97	1302013.80	0.10
51	510874.56	1302014.47	0.10
52	510872.08	1302016.00	0.10
53	510869.73	1302015.89	0.10
54	510862.23	1302012.08	0.10
55	510861.75	1302011.57	0.10
56	510859.79	1302006.32	0.10
57	510862.38	1301991.69	0.10
58	510870.31	1301960.41	0.10

1	2	3	4
59	510860.52	1301957.79	0.10
60	510852.70	1301957.89	0.10
61	510840.70	1301956.35	0.10
62	510835.86	1301957.56	0.10
63	510816.79	1301956.21	0.10
64	510804.87	1301954.88	0.10
65	510777.64	1301953.40	0.10
66	510752.45	1301948.48	0.10
67	510746.65	1301947.39	0.10
68	510740.99	1301947.67	0.10
69	510728.75	1301992.44	0.10
70	510719.62	1302023.65	0.10
71	510721.30	1302024.23	0.10
72	510721.86	1302024.72	0.10
73	510721.92	1302025.50	0.10
74	510719.79	1302031.88	0.10
75	510719.21	1302032.49	0.10
76	510716.85	1302033.44	0.10
77	510705.13	1302069.82	0.10
78	510704.67	1302070.38	0.10
79	510703.89	1302070.47	0.10
80	510646.16	1302053.14	0.10
81	510643.11	1302059.43	0.10
82	510641.67	1302066.09	0.10
83	510635.62	1302087.14	0.10
84	510635.05	1302087.78	0.10
85	510621.82	1302093.31	0.10
86	510620.02	1302099.06	0.10
1	510630.29	1302101.84	0.10

Схема расположения границ публичного сервитута



Используемые условные знаки и обозначения:

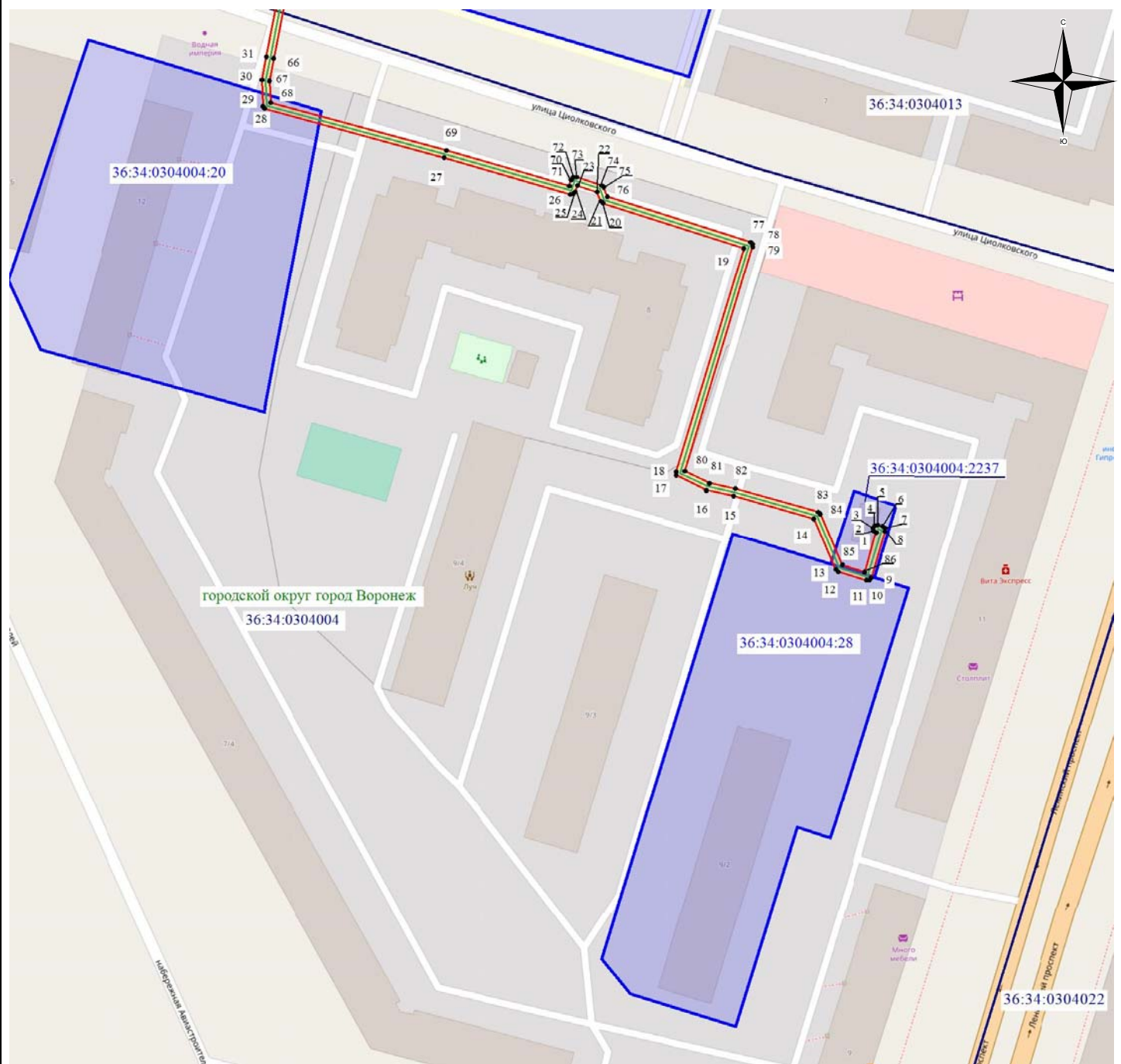
 - обозначение границы публичного сервитута

Городской округ город Воронеж - наименование муниципального образования

Масштаб 1:4000

Руководитель управления
имущественных и земельных отношений

Схема расположения границ публичного сервитута



Масштаб 1: 1500

Используемые условные знаки и обозначения:

- - обозначение границы кадастрового квартала по сведениям ЕГРН
- - обозначение границы земельного участка по сведениям ЕГРН
- - обозначение границы публичного сервитута
- - обозначение объекта электросетевого хозяйства
- обозначение границы охранной зоны
- 2 - обозначение характерной точки публичного сервитута
- 36:34:0000000** — обозначение номера кадастрового квартала
- 36:34:100014:525** — обозначение номера земельного участка
- Городской округ город Воронеж** - обозначение муниципального образования

2

1

Схема расположения границ публичного сервитута



Масштаб 1: 1500

Используемые условные знаки и обозначения:

- - обозначение границы кадастрового квартала по сведениям ЕГРН
- - обозначение границы земельного участка по сведениям ЕГРН
- - обозначение границы публичного сервитута
- - обозначение объекта электросетевого хозяйства
- обозначение границы охранной зоны
- 2 - обозначение характерной точки публичного сервитута
- 36:34:0000000** — обозначение номера кадастрового квартала
- 36:34:100014:525** — обозначение номера земельного участка
- Городской округ город Воронеж** - обозначение муниципального образования

2

1