

**Описание местоположения границ публичного сервитута,  
расположенного по адресу: Воронежская область, г. Воронеж, улица 20 летия Октября, дом 105т  
сооружение Трансформаторная подстанция (ТП-103)**

**Местоположение границ** *Воронежская область, г. Воронеж*

**Система координат** *МСК-36*

**Площадь объекта** *640 кв.м*

**Перечень характерных точек**

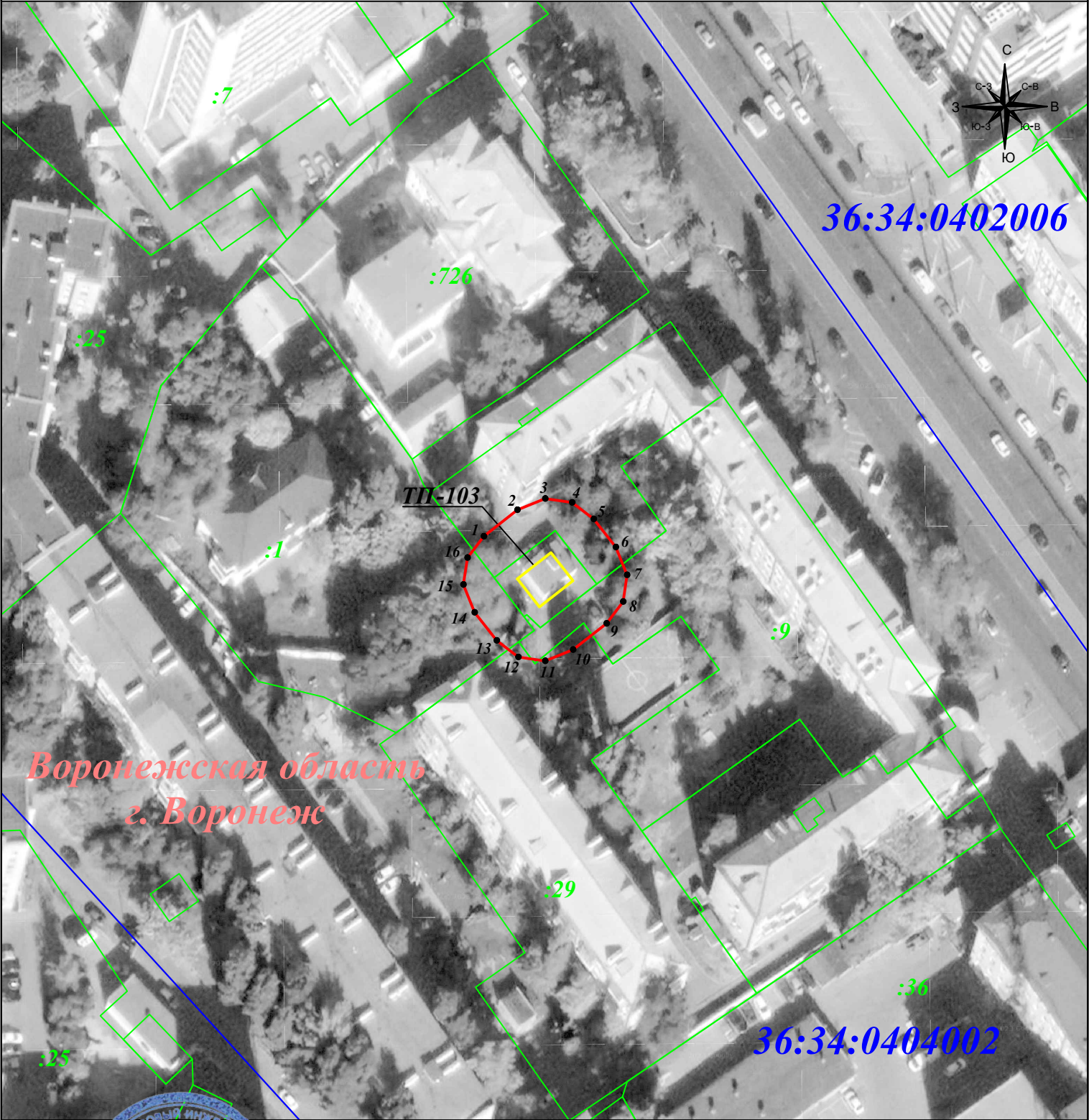
Обозначение характерных точек границ	Координаты, м		Метод определения координат характерной точки	Средняя квадратическая погрешность положения характерной точки (M <sub>t</sub> ), м	Описание обозначения точки на местности (при наличии)
	X	Y			
1	2	3	4	5	6
1	512238,13	1298909,84	Геодезический метод	0,10	-
2	512242,99	1298916,02	Геодезический метод	0,10	-
3	512245,07	1298921,14	Геодезический метод	0,10	-
4	512244,34	1298926,09	Геодезический метод	0,10	-
5	512241,30	1298930,06	Геодезический метод	0,10	-
6	512236,13	1298934,12	Геодезический метод	0,10	-
7	512231,01	1298936,20	Геодезический метод	0,10	-
8	512226,07	1298935,47	Геодезический метод	0,10	-
9	512222,09	1298932,43	Геодезический метод	0,10	-
10	512217,24	1298926,25	Геодезический метод	0,10	-
11	512215,16	1298921,13	Геодезический метод	0,10	-
12	512215,89	1298916,18	Геодезический метод	0,10	-
13	512218,92	1298912,21	Геодезический метод	0,10	-
14	512224,09	1298908,15	Геодезический метод	0,10	-
15	512229,21	1298906,07	Геодезический метод	0,10	-
16	512234,16	1298906,80	Геодезический метод	0,10	-
1	512238,13	1298909,84	Геодезический метод	0,10	-

ОПИСАНИЕ МЕСТОПОЛОЖЕНИЯ ГРАНИЦ

публичного сервитута, расположенного по адресу: Воронежская область, г. Воронеж, улица 20 летия Октября, дом 105т  
сооружение Трансформаторная подстанция (ТП-103)

Схема расположения границ публичного сервитута

Основной лист



Масштаб 1:1 000

Подпись \_\_\_\_\_ Гибадуллина Г.М. Дата: 15 января 2024г.

Место для оттиска печати (при наличии) лица, составившего описание местоположения границ объекта



Условные обозначения:

- граница публичного сервитута
- граница земельного участка
- граница кадастрового квартала
- граница муниципального района

- 1 - характерная точка границы зоны публичного сервитута
- :11 - номер земельного участка
- 36:34:0507022 - номер кадастрового квартала
- - объект электросетевого хозяйства