

ОПИСАНИЕ МЕСТОПОЛОЖЕНИЯ ГРАНИЦ

публичного сервитута Кабельная линия ГПП-16 РП-16-ф38

(наименование объекта, местоположение границ которого описано)

Раздел 1

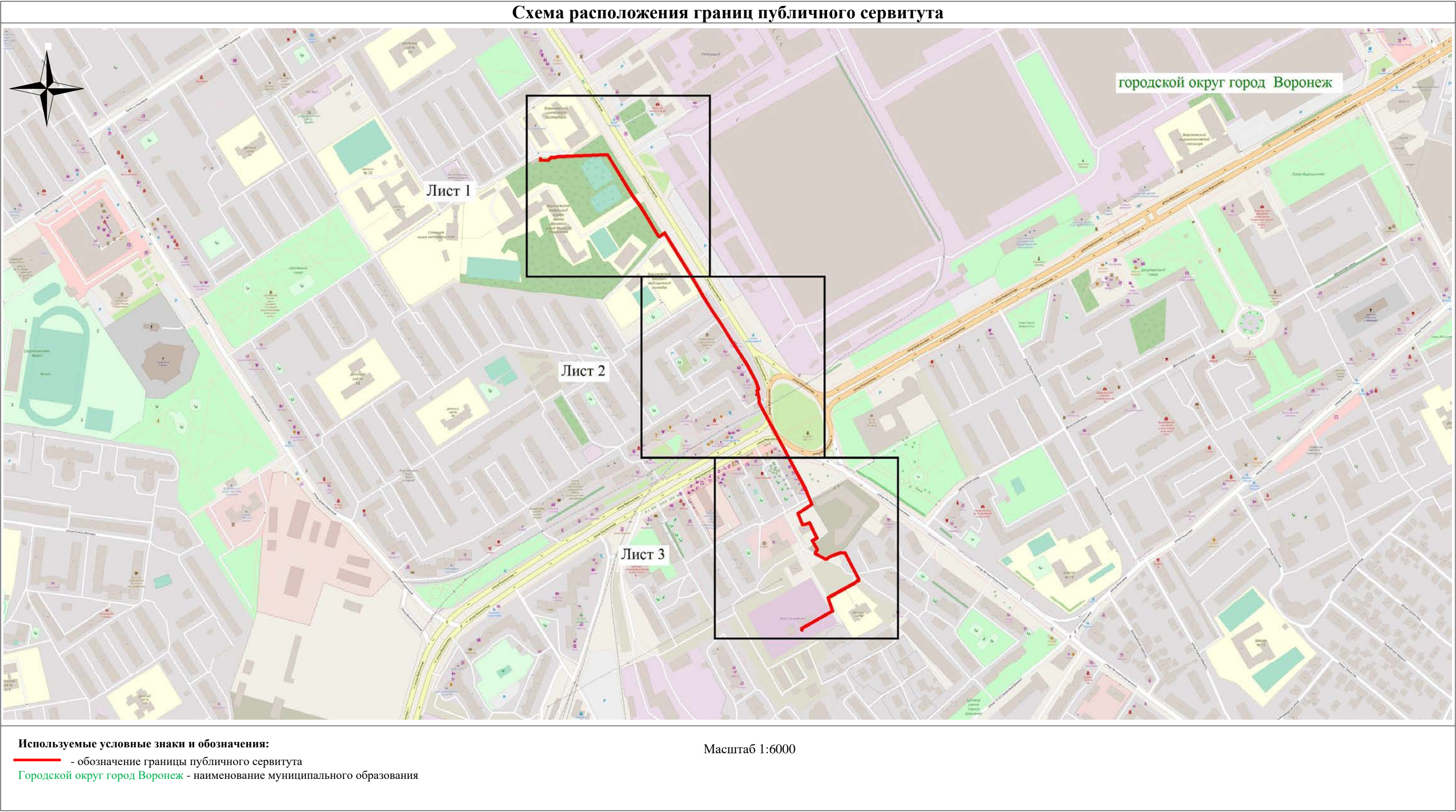
Сведения об объекте

Сведения об объекте		
№ п/п	Характеристики объекта	Описание характеристик
1	2	3
1	Местоположение объекта	Воронежская область г.Воронеж, Космонавтов ул.,36р - ул. Летчика Колесниченко, 61
2	Площадь объекта +/- величина погрешности определения площади (Р +/- Дельта Р)	2137 м2 +/-9 м2
3	Иные характеристики объекта	Публичный сервитут для использования земельных участков в целях эксплуатации объекта энергетики местного значения – инженерного сооружения Кабельная линия ГПП-16 РП-16-ф38 сроком действия 49 лет в интересах Акционерного общества ” ВОРОНЕЖСКАЯ ГОРЭЛЕКТРОСЕТЬ ”

Местоположение публичного сервитута: Воронежская область г.Воронеж, Космонавтов ул.,36р - ул. Летчика Колесниченко, 61			
Система координат		МСК-36, зона 1	
Метод определения координат		Геодезический	
Обозначение характерных точек границ публичного сервитута	Координаты, м		
	X	Y	Средняя квадратическая погрешность положения характерных точек (Mt), м
1	2	3	4
1	512254.29	1296834.03	0.10
2	512254.97	1296834.29	0.10
3	512255.29	1296835.00	0.10
4	512255.01	1296835.73	0.10
5	512254.29	1296836.03	0.10
6	512252.89	1296836.02	0.10
7	512252.81	1296842.35	0.10
8	512252.89	1296846.67	0.10
9	512257.15	1296851.38	0.10
10	512257.41	1296852.05	0.10
11	512257.37	1296855.28	0.10
12	512256.69	1296857.49	0.10
13	512258.09	1296861.01	0.10
14	512261.20	1296938.46	0.10
15	512260.75	1296939.10	0.10
16	512199.30	1296977.36	0.10
17	512184.72	1296988.42	0.10
18	512171.70	1296996.54	0.10
19	512138.93	1297016.47	0.10
20	512137.76	1297018.26	0.10
21	512143.01	1297025.23	0.10
22	512143.19	1297026.03	0.10
23	512142.74	1297026.68	0.10
24	512066.99	1297074.54	0.10
25	512048.43	1297085.48	0.10
26	512025.67	1297099.94	0.10
27	512006.73	1297113.28	0.10
28	511981.00	1297129.52	0.10
29	511945.22	1297153.23	0.10
30	511918.85	1297167.39	0.10
31	511906.97	1297171.36	0.10
32	511906.25	1297171.05	0.10
33	511904.59	1297169.30	0.10
34	511893.45	1297171.84	0.10
35	511887.85	1297172.23	0.10
36	511883.51	1297174.11	0.10
37	511815.39	1297211.75	0.10
38	511758.75	1297242.61	0.10
39	511733.38	1297253.55	0.10
40	511732.75	1297253.09	0.10
41	511730.00	1297248.60	0.10
42	511723.05	1297238.18	0.10
43	511719.31	1297232.11	0.10
44	511703.89	1297238.84	0.10
45	511704.72	1297243.12	0.10
46	511707.02	1297248.61	0.10
47	511706.56	1297249.23	0.10
48	511703.33	1297251.13	0.10
49	511699.86	1297252.76	0.10
50	511692.52	1297256.31	0.10
51	511682.82	1297261.30	0.10
52	511682.18	1297260.85	0.10
53	511679.76	1297257.00	0.10
54	511678.31	1297254.35	0.10
55	511667.54	1297261.07	0.10
56	511665.48	1297261.62	0.10
57	511664.71	1297261.51	0.10
58	511659.95	1297258.67	0.10

1	2	3	4
59	511652.36	1297272.57	0.10
60	511652.81	1297275.56	0.10
61	511655.29	1297278.86	0.10
62	511661.44	1297294.70	0.10
63	511661.87	1297303.17	0.10
64	511661.65	1297303.85	0.10
65	511628.36	1297321.68	0.10
66	511621.99	1297325.18	0.10
67	511618.19	1297325.02	0.10
68	511617.75	1297324.38	0.10
69	511617.27	1297321.97	0.10
70	511614.81	1297319.45	0.10
71	511592.31	1297278.18	0.10
72	511572.76	1297285.14	0.10
73	511572.15	1297284.66	0.10
74	511545.97	1297237.69	0.10
75	511544.98	1297238.12	0.10
76	511544.26	1297238.15	0.10
77	511543.68	1297237.63	0.10
78	511543.64	1297236.85	0.10
79	511544.18	1297236.28	0.10
80	511546.66	1297235.44	0.10
81	511547.27	1297235.92	0.10
82	511573.48	1297282.94	0.10
83	511593.05	1297275.98	0.10
84	511593.66	1297276.46	0.10
85	511616.50	1297318.36	0.10
86	511619.17	1297321.27	0.10
87	511619.55	1297323.18	0.10
88	511621.72	1297323.18	0.10
89	511627.39	1297319.93	0.10
90	511659.84	1297302.64	0.10
91	511659.45	1297294.95	0.10
92	511653.48	1297279.72	0.10
93	511650.87	1297276.11	0.10
94	511650.44	1297271.90	0.10
95	511658.69	1297256.80	0.10
96	511659.31	1297256.31	0.10
97	511660.08	1297256.42	0.10
98	511665.36	1297259.57	0.10
99	511666.88	1297259.17	0.10
100	511678.15	1297252.09	0.10
101	511678.95	1297251.98	0.10
102	511679.56	1297252.46	0.10
103	511681.49	1297255.99	0.10
104	511683.38	1297258.99	0.10
105	511691.60	1297254.53	0.10
106	511699.00	1297250.94	0.10
107	511702.47	1297249.31	0.10
108	511704.76	1297247.97	0.10
109	511702.79	1297243.64	0.10
110	511701.82	1297237.89	0.10
111	511702.36	1297237.32	0.10
112	511719.92	1297229.87	0.10
113	511720.55	1297230.33	0.10
114	511724.73	1297237.11	0.10
115	511731.70	1297247.56	0.10
116	511733.99	1297251.30	0.10
117	511757.87	1297240.81	0.10
118	511814.43	1297209.99	0.10
119	511882.71	1297172.27	0.10
120	511887.54	1297170.24	0.10
121	511893.28	1297169.84	0.10
122	511904.94	1297167.20	0.10
123	511905.66	1297167.51	0.10
124	511907.27	1297169.20	0.10
125	511918.16	1297165.51	0.10
126	511944.26	1297151.48	0.10

1	2	3	4
127	511979.94	1297127.82	0.10
128	512005.62	1297111.61	0.10
129	512024.55	1297098.28	0.10
130	512047.38	1297083.78	0.10
131	512065.95	1297072.83	0.10
132	512140.76	1297025.56	0.10
133	512135.57	1297018.52	0.10
134	512135.70	1297017.75	0.10
135	512137.68	1297014.90	0.10
136	512170.65	1296994.84	0.10
137	512183.64	1296986.73	0.10
138	512198.24	1296975.66	0.10
139	512259.20	1296937.71	0.10
140	512256.10	1296861.27	0.10
141	512254.66	1296857.23	0.10
142	512255.41	1296854.81	0.10
143	512255.41	1296852.43	0.10
144	512251.16	1296847.73	0.10
145	512250.90	1296847.08	0.10
146	512250.81	1296842.35	0.10
147	512250.90	1296835.01	0.10
148	512251.18	1296834.32	0.10
149	512251.90	1296834.02	0.10
1	512254.29	1296834.03	0.10



Руководитель управления
имущественных и земельных отношений

Схема расположения границ публичного сервитута



Масштаб 1: 1500

Используемые условные знаки и обозначения:

- - обозначение границы кадастрового квартала по сведениям ЕГРН
- - обозначение границы земельного участка по сведениям ЕГРН
- - обозначение границы публичного сервитута
- - обозначение объекта электросетевого хозяйства
- обозначение границы охранной зоны
- 2 - обозначение характерной точки публичного сервитута
- 36:34:0000000 — обозначение номера кадастрового квартала
- 36:34:100014:525 — обозначение номера земельного участка
- Городской округ город Воронеж - обозначение муниципального образования

1

2

3

Схема расположения границ публичного сервитута



Масштаб 1: 1500

Используемые условные знаки и обозначения:

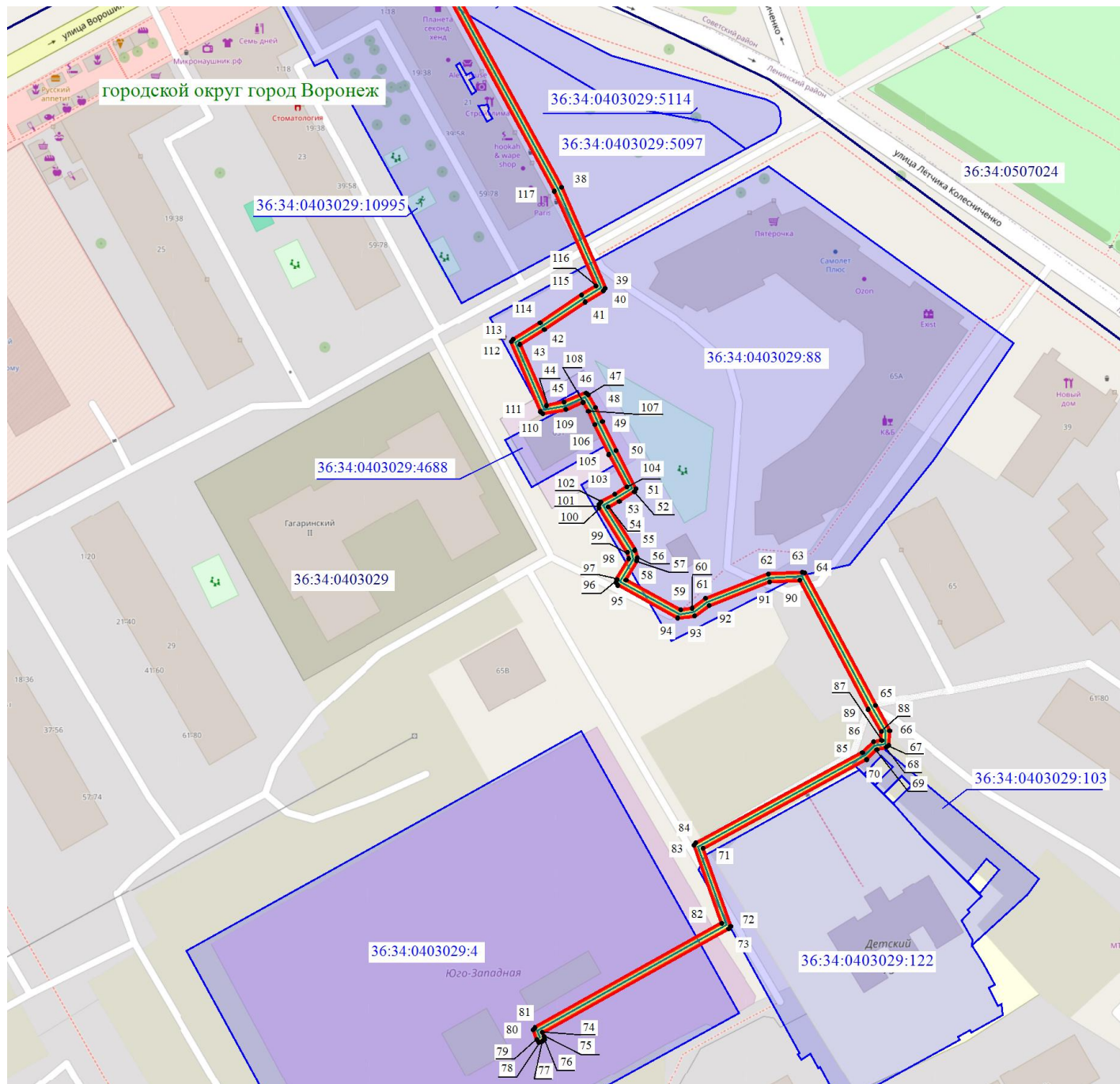
- - обозначение границы кадастрового квартала по сведениям ЕГРН
- - обозначение границы земельного участка по сведениям ЕГРН
- - обозначение границы публичного сервитута
- - обозначение объекта электросетевого хозяйства
- - обозначение границы охранной зоны
- 2 - обозначение характерной точки публичного сервитута
- 36:34:0000000 - обозначение номера кадастрового квартала
- 36:34:100014:525 - обозначение номера земельного участка
- Городской округ город Воронеж - обозначение муниципального образования

1

2

3

Схема расположения границ публичного сервитута



Масштаб 1: 1500

Используемые условные знаки и обозначения:

- - обозначение границы кадастрового квартала по сведениям ЕГРН
- - обозначение границы земельного участка по сведениям ЕГРН
- - обозначение границы публичного сервитута
- - обозначение объекта электросетевого хозяйства
- обозначение границы охранной зоны
- 2 - обозначение характерной точки публичного сервитута
- 36:34:0000000** — обозначение номера кадастрового квартала
- 36:34:100014:525** — обозначение номера земельного участка
- Городской округ город Воронеж - обозначение муниципального образования

