

# ОПИСАНИЕ МЕСТОПОЛОЖЕНИЯ ГРАНИЦ

## публичного сервитута **Кабельная линия РП-17 ТП-708**

(наименование объекта, местоположение границ которого описано)

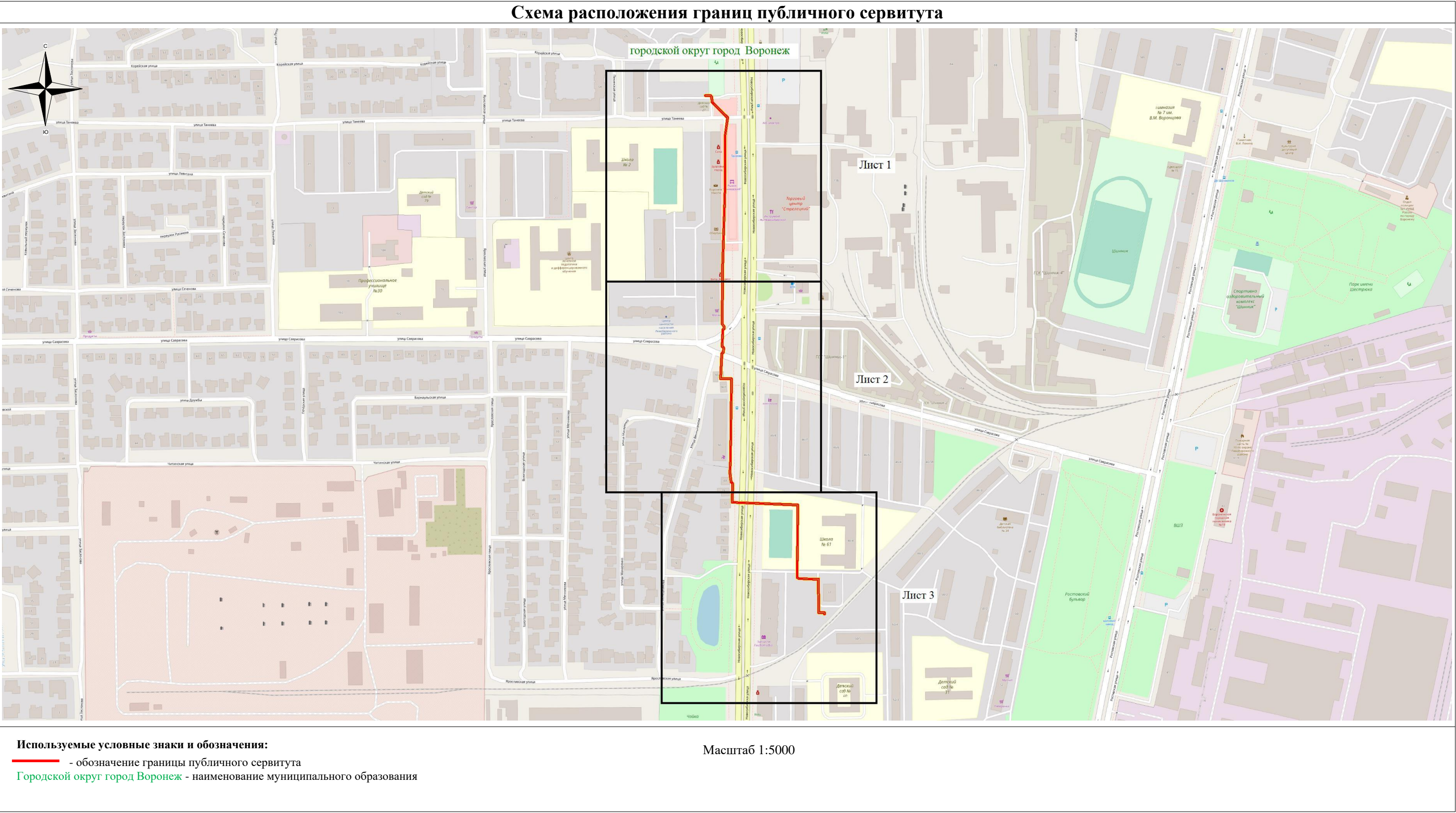
### Раздел 1

#### Сведения об объекте

Сведения об объекте		
№ п/п	Характеристики объекта	Описание характеристик
1	2	3
1	Местоположение объекта	Воронежская область г.Воронеж, Новосибирская ул.,32р - Новосибирская ул.,19/А
2	Площадь объекта +/- величина погрешности определения площади (Р +/- Дельта Р)	1632 м2 +/-8 м2
3	Иные характеристики объекта	Публичный сервитут для использования земельных участков в целях эксплуатации объекта энергетики местного значения – инженерного сооружения <b>Кабельная линия РП-17 ТП-708</b> сроком действия 49 лет в интересах Акционерного общества ” ВОРОНЕЖСКАЯ ГОРЭЛЕКТРОСЕТЬ ”

Местоположение публичного сервитута: Воронежская область г.Воронеж, Новосибирская ул.,32р - Новосибирская ул.,19/А			
Система координат		МСК-36, зона 1	
Метод определения координат		Геодезический	
Обозначение характерных точек границ публичного сервитута	Координаты, м		
	X	Y	Средняя квадратическая погрешность положения характерных точек (Mt), м
1	2	3	4
1	507762.28	1302287.20	0.10
2	507762.54	1302286.53	0.10
3	507763.25	1302286.20	0.10
4	507763.97	1302286.48	0.10
5	507764.28	1302287.20	0.10
6	507764.30	1302294.02	0.10
7	507763.90	1302294.82	0.10
8	507761.59	1302296.36	0.10
9	507755.12	1302297.10	0.10
10	507735.31	1302317.07	0.10
11	507734.45	1302317.36	0.10
12	507711.47	1302313.97	0.10
13	507646.50	1302313.97	0.10
14	507539.21	1302310.64	0.10
15	507468.50	1302310.40	0.10
16	507464.86	1302312.78	0.10
17	507461.90	1302312.50	0.10
18	507459.78	1302310.70	0.10
19	507439.44	1302310.31	0.10
20	507438.04	1302311.74	0.10
21	507437.27	1302312.04	0.10
22	507431.28	1302311.76	0.10
23	507430.52	1302311.34	0.10
24	507429.23	1302309.54	0.10
25	507398.66	1302308.01	0.10
26	507398.47	1302321.29	0.10
27	507398.18	1302321.98	0.10
28	507397.46	1302322.28	0.10
29	507295.80	1302321.11	0.10
30	507275.45	1302320.36	0.10
31	507264.47	1302321.75	0.10
32	507262.74	1302323.56	0.10
33	507262.01	1302323.87	0.10
34	507238.64	1302323.58	0.10
35	507235.43	1302408.12	0.10
36	507235.14	1302408.78	0.10
37	507234.42	1302409.08	0.10
38	507141.01	1302408.48	0.10
39	507139.98	1302410.12	0.10
40	507139.55	1302435.41	0.10
41	507139.27	1302436.08	0.10
42	507138.55	1302436.39	0.10
43	507096.22	1302436.47	0.10
44	507096.19	1302443.25	0.10
45	507095.93	1302443.91	0.10
46	507095.22	1302444.24	0.10
47	507093.12	1302444.25	0.10
48	507092.53	1302443.75	0.10
49	507092.68	1302442.63	0.10
50	507093.39	1302442.30	0.10
51	507094.19	1302442.27	0.10
52	507094.23	1302435.46	0.10
53	507094.51	1302434.78	0.10
54	507095.23	1302434.47	0.10
55	507137.57	1302434.39	0.10
56	507138.14	1302409.28	0.10
57	507139.76	1302406.78	0.10
58	507140.48	1302406.48	0.10

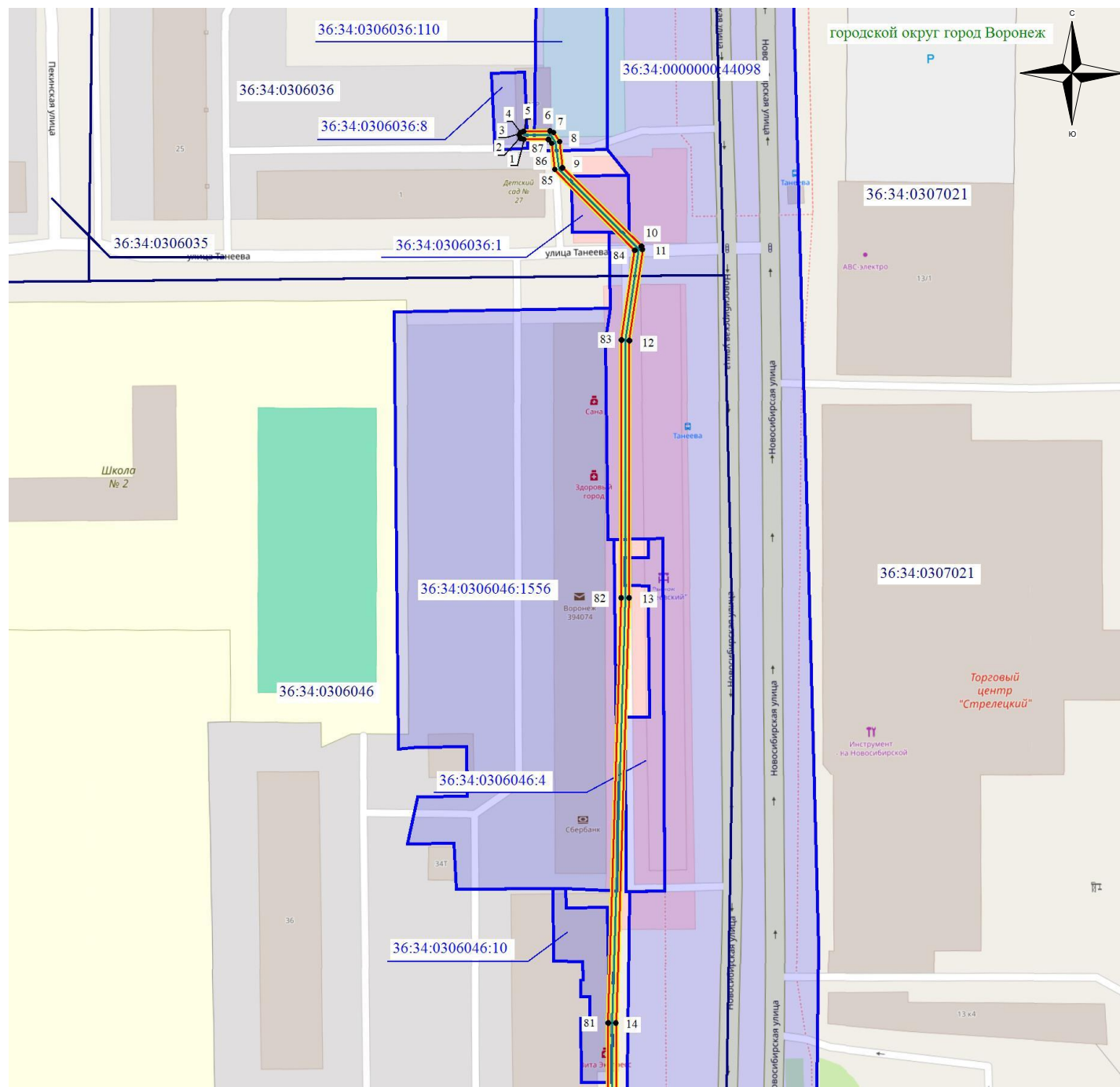
<b>1</b>	<b>2</b>	<b>3</b>	<b>4</b>
59	507233.47	1302407.07	0.10
60	507236.68	1302322.53	0.10
61	507236.97	1302321.87	0.10
62	507237.69	1302321.57	0.10
63	507261.60	1302321.86	0.10
64	507263.87	1302319.81	0.10
65	507275.46	1302318.36	0.10
66	507295.85	1302319.11	0.10
67	507396.48	1302320.27	0.10
68	507396.68	1302306.95	0.10
69	507397.00	1302306.23	0.10
70	507397.73	1302305.96	0.10
71	507429.81	1302307.56	0.10
72	507430.57	1302307.98	0.10
73	507431.86	1302309.78	0.10
74	507436.91	1302310.02	0.10
75	507438.30	1302308.60	0.10
76	507439.04	1302308.30	0.10
77	507460.80	1302308.95	0.10
78	507462.92	1302310.75	0.10
79	507464.57	1302310.77	0.10
80	507468.19	1302308.40	0.10
81	507539.24	1302308.64	0.10
82	507646.53	1302311.97	0.10
83	507711.70	1302311.98	0.10
84	507734.25	1302315.31	0.10
85	507754.55	1302295.16	0.10
86	507761.09	1302294.41	0.10
87	507762.30	1302293.52	0.10
1	507762.28	1302287.20	0.10



Руководитель управления  
имущественных и земельных отношений



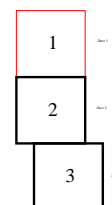
# Схема расположения границ публичного сервитута



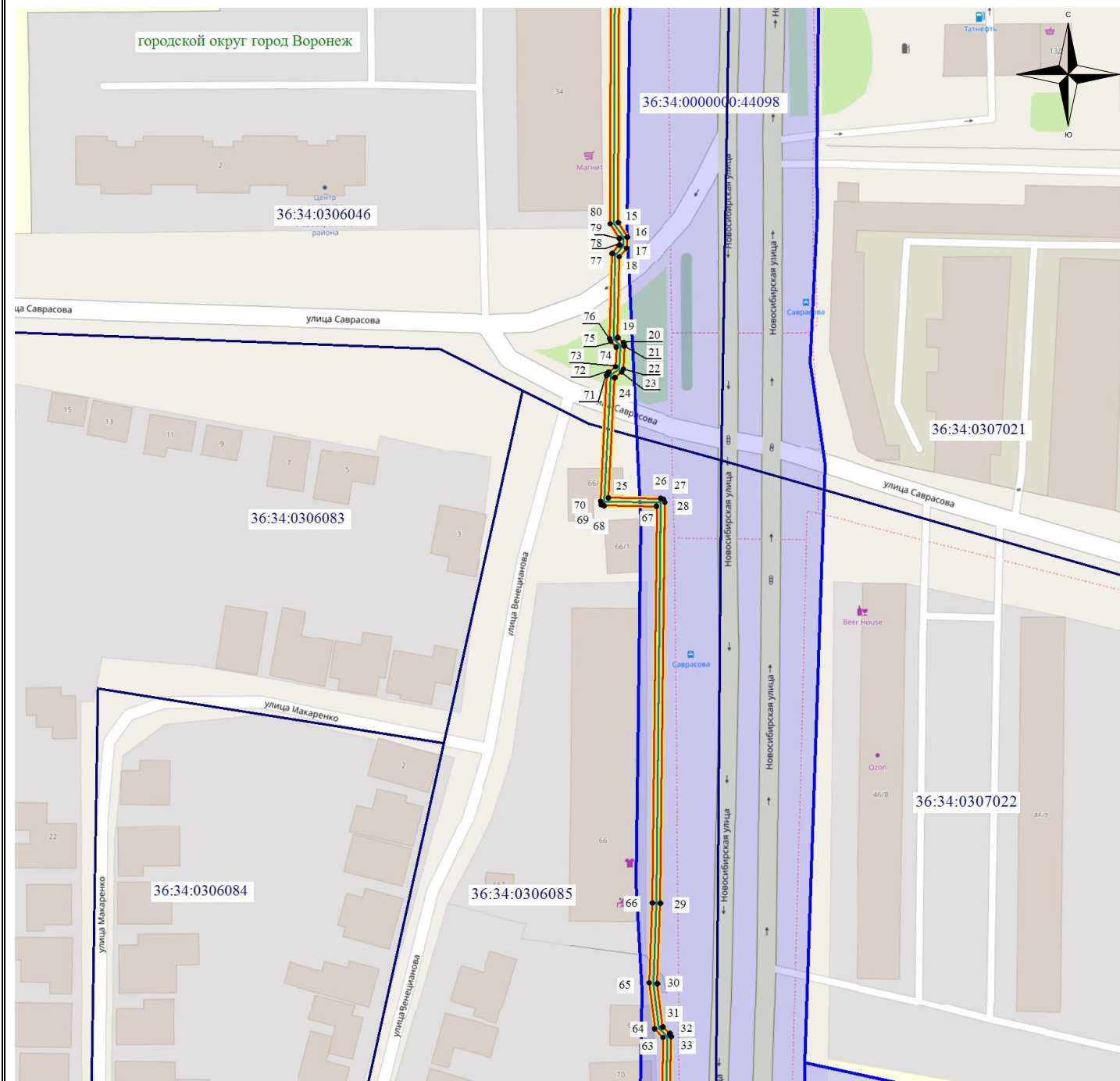
Масштаб 1: 1500

## Используемые условные знаки и обозначения:

- - обозначение границы кадастрового квартала по сведениям ЕГРН
- - обозначение границы земельного участка по сведениям ЕГРН
- - обозначение границы публичного сервитута
- - обозначение объекта электросетевого хозяйства
- обозначение границы охранной зоны
- 2 - обозначение характерной точки публичного сервитута
- 36:34:0000000** — обозначение номера кадастрового квартала
- 36:34:100014:525** — обозначение номера земельного участка
- Городской округ город Воронеж** - обозначение муниципального образования



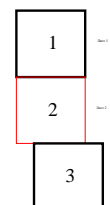
# Схема расположения границ публичного сервитута



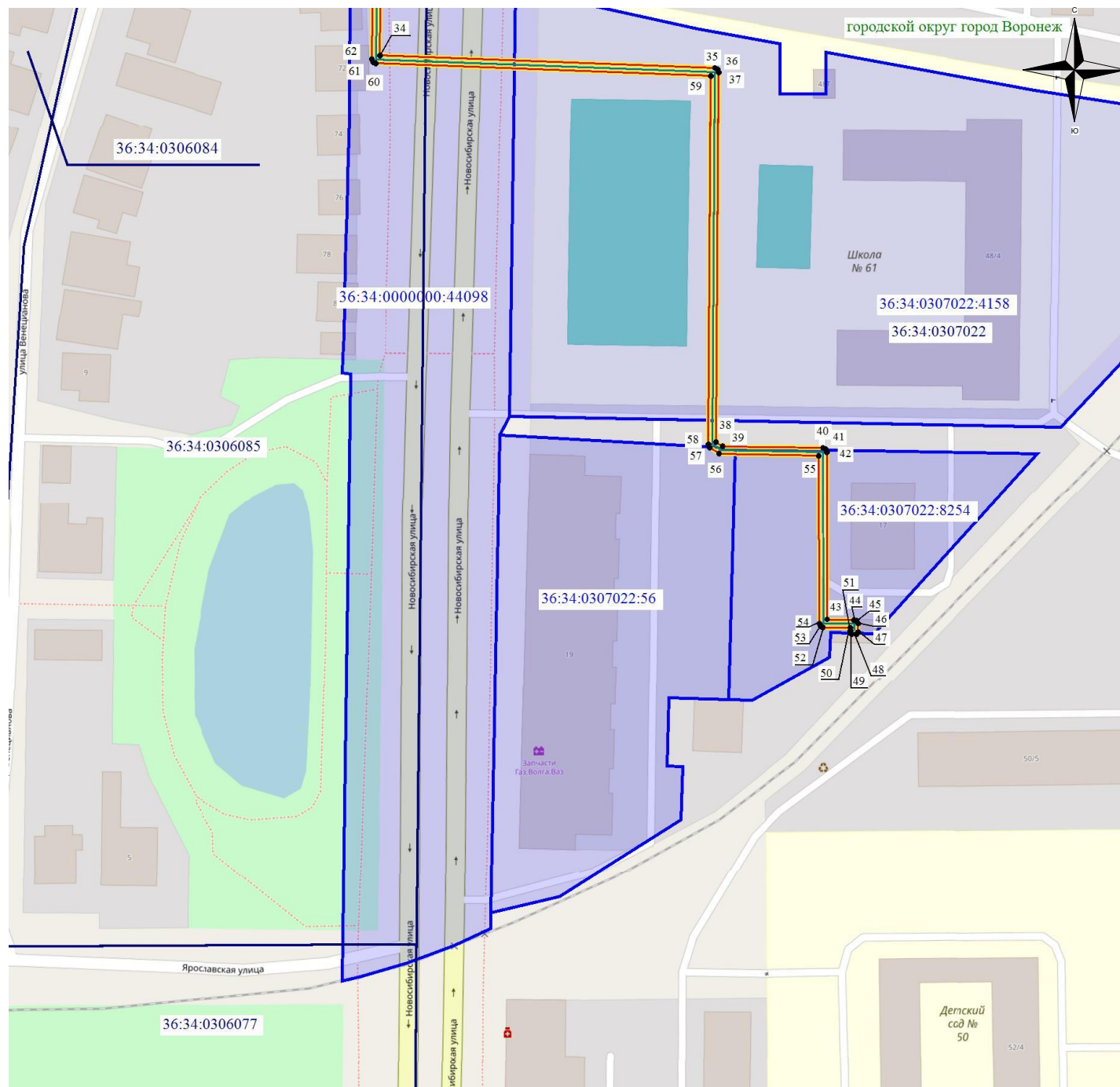
Масштаб 1: 1500

## Используемые условные знаки и обозначения:

- - обозначение границы кадастрового квартала по сведениям ЕГРН
- - обозначение границы земельного участка по сведениям ЕГРН
- - обозначение границы публичного сервитута
- - обозначение объекта электросетевого хозяйства
- - обозначение границы охранной зоны
- 2 - обозначение характерной точки публичного сервитута
- 36:34:0000000 - обозначение номера кадастрового квартала
- 36:34:100014:525 - обозначение номера земельного участка
- Городской округ город Воронеж - обозначение муниципального образования



# Схема расположения границ публичного сервитута



Масштаб 1: 1500

## Используемые условные знаки и обозначения:

- - обозначение границы кадастрового квартала по сведениям ЕГРН
- - обозначение границы земельного участка по сведениям ЕГРН
- - обозначение границы публичного сервитута
- - обозначение объекта электросетевого хозяйства
- обозначение границы охранной зоны
- 2 - обозначение характерной точки публичного сервитута

**36:34:0000000** — обозначение номера кадастрового квартала

**36:34:100014:525** — обозначение номера земельного участка

Городской округ город Воронеж - обозначение муниципального образования

1	—
2	—
3	—