

ОПИСАНИЕ МЕСТОПОЛОЖЕНИЯ ГРАНИЦ

публичного сервитута Кабельная линия КЛ-6 кВ РП-17-ТП-493

(наименование объекта, местоположение границ которого описано)

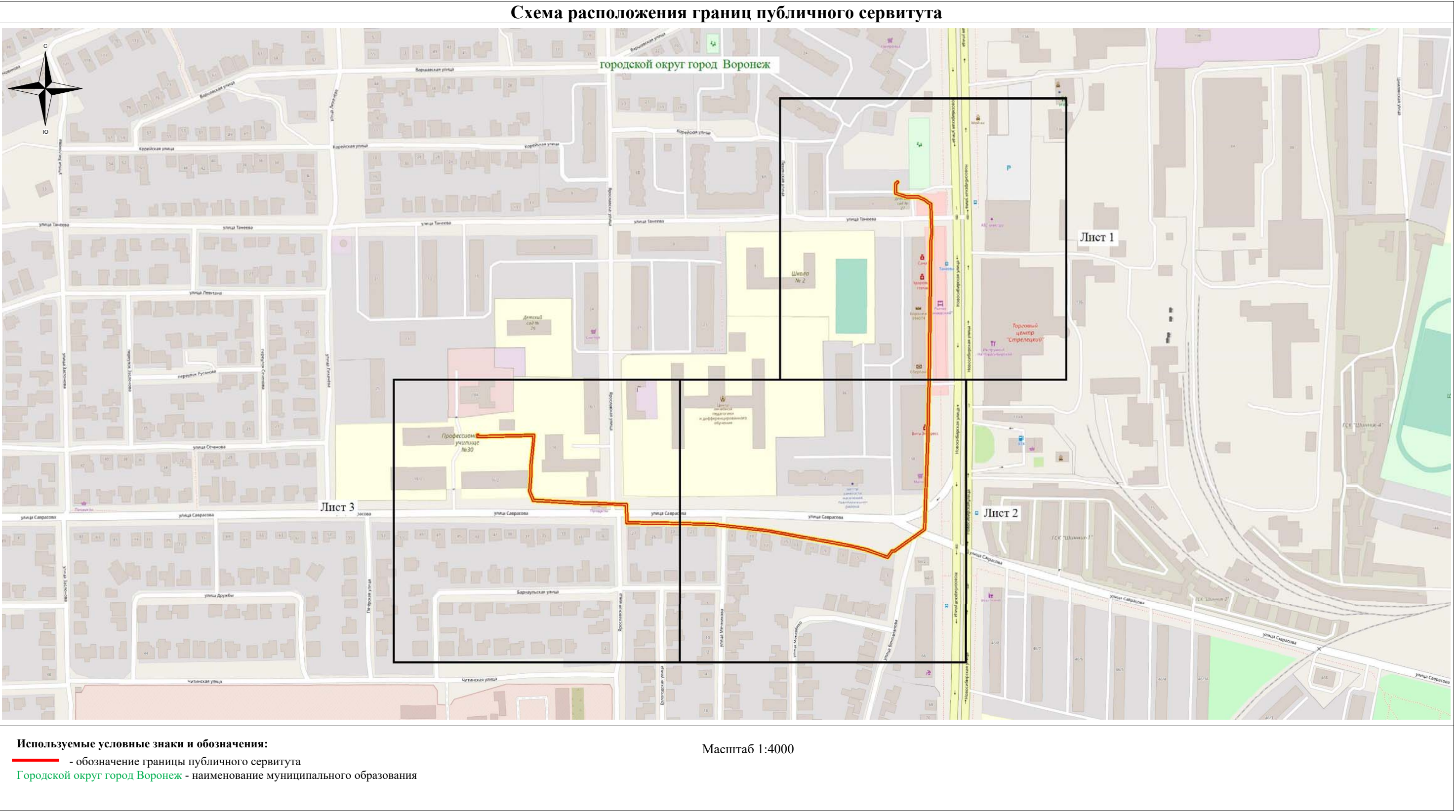
Раздел 1

Сведения об объекте

Сведения об объекте		
№ п/п	Характеристики объекта	Описание характеристик
1	2	3
1	Местоположение объекта	Воронежская область г.Воронеж, Новосибирская ул.,32р - Саврасова ул., 16т
2	Площадь объекта +/- величина погрешности определения площади (Р +/- Дельта Р)	1791 м2 +/-8 м2
3	Иные характеристики объекта	Публичный сервитут для использования земельных участков в целях эксплуатации объекта энергетики местного значения – инженерного сооружения Капельная линия КЛ-6 кВ РП-17-ТП-493 сроком действия 49 лет в интересах Акционерного общества ” ВОРОНЕЖСКАЯ ГОРЭЛЕКТРОСЕТЬ ”

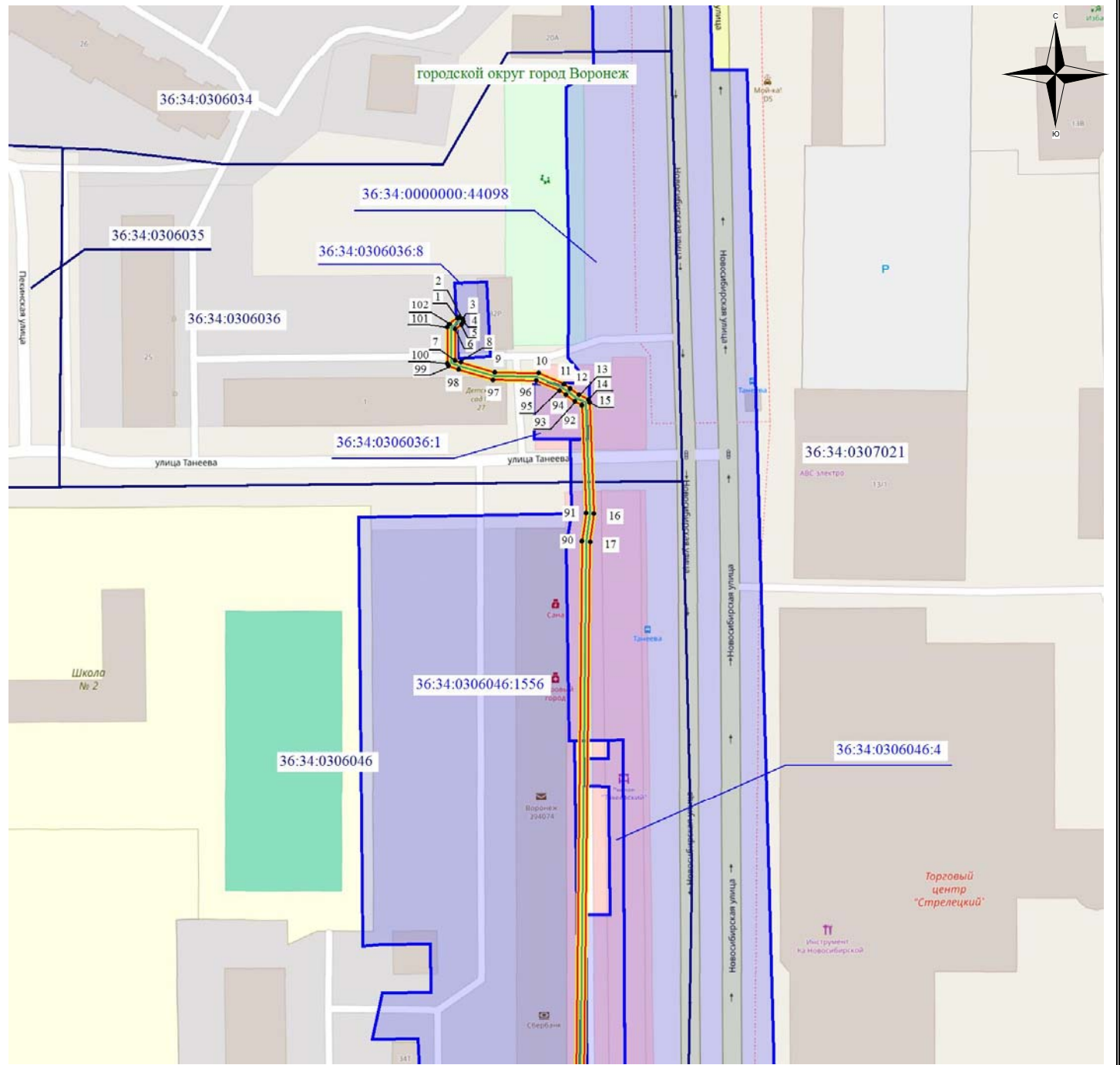
Местоположение публичного сервитута: Воронежская область г.Воронеж, Новосибирская ул.,32р - Саврасова ул., 16г			
Система координат		МСК-36, зона 1	
Метод определения координат		Геодезический	
Обозначение характерных точек границ публичного сервитута	Координаты, м		
	X	Y	Средняя квадратическая погрешность положения характерных точек (Mt), м
1	2	3	4
1	507769.88	1302279.90	0.10
2	507770.06	1302280.59	0.10
3	507769.68	1302281.27	0.10
4	507768.92	1302281.47	0.10
5	507768.26	1302281.06	0.10
6	507767.02	1302279.34	0.10
7	507758.99	1302279.34	0.10
8	507758.54	1302280.80	0.10
9	507755.93	1302289.56	0.10
10	507755.71	1302300.82	0.10
11	507752.95	1302307.23	0.10
12	507751.80	1302308.96	0.10
13	507750.07	1302311.19	0.10
14	507748.96	1302313.65	0.10
15	507748.26	1302313.98	0.10
16	507719.59	1302315.01	0.10
17	507712.23	1302314.00	0.10
18	507573.50	1302312.50	0.10
19	507567.82	1302311.97	0.10
20	507523.37	1302310.95	0.10
21	507469.00	1302309.18	0.10
22	507433.52	1302308.02	0.10
23	507432.73	1302307.60	0.10
24	507411.58	1302277.30	0.10
25	507411.66	1302275.35	0.10
26	507405.51	1302270.83	0.10
27	507405.47	1302270.05	0.10
28	507412.91	1302249.43	0.10
29	507416.28	1302234.79	0.10
30	507418.59	1302222.65	0.10
31	507430.93	1302153.51	0.10
32	507437.09	1302099.25	0.10
33	507437.85	1302071.49	0.10
34	507438.78	1302014.16	0.10
35	507439.05	1302013.50	0.10
36	507439.76	1302013.18	0.10
37	507456.37	1302012.88	0.10
38	507456.50	1302008.29	0.10
39	507457.69	1301981.50	0.10
40	507457.65	1301971.95	0.10
41	507460.31	1301921.75	0.10
42	507460.88	1301921.22	0.10
43	507469.93	1301917.87	0.10
44	507486.84	1301918.90	0.10
45	507495.49	1301919.11	0.10
46	507519.70	1301921.60	0.10
47	507523.49	1301921.72	0.10
48	507523.08	1301901.18	0.10
49	507522.66	1301886.17	0.10
50	507522.34	1301867.76	0.10
51	507522.62	1301867.05	0.10
52	507523.33	1301866.74	0.10
53	507524.53	1301866.73	0.10
54	507525.21	1301866.98	0.10
55	507525.54	1301867.69	0.10
56	507525.26	1301868.42	0.10
57	507524.36	1301868.73	0.10
58	507524.66	1301886.13	0.10

1	2	3	4
59	507525.08	1301901.13	0.10
60	507525.51	1301922.73	0.10
61	507525.21	1301923.47	0.10
62	507524.48	1301923.75	0.10
63	507519.57	1301923.59	0.10
64	507495.37	1301921.10	0.10
65	507486.76	1301920.90	0.10
66	507470.00	1301919.88	0.10
67	507462.20	1301922.85	0.10
68	507459.65	1301972.05	0.10
69	507459.69	1301981.58	0.10
70	507458.50	1302008.37	0.10
71	507458.34	1302013.89	0.10
72	507458.07	1302014.54	0.10
73	507457.36	1302014.86	0.10
74	507440.76	1302015.16	0.10
75	507439.85	1302071.55	0.10
76	507439.08	1302099.39	0.10
77	507432.90	1302153.84	0.10
78	507420.55	1302223.03	0.10
79	507418.23	1302235.20	0.10
80	507414.80	1302250.09	0.10
81	507407.61	1302270.02	0.10
82	507413.26	1302274.04	0.10
83	507413.68	1302274.89	0.10
84	507413.59	1302277.03	0.10
85	507434.09	1302306.04	0.10
86	507469.05	1302307.18	0.10
87	507523.42	1302308.95	0.10
88	507568.00	1302309.97	0.10
89	507573.68	1302310.50	0.10
90	507712.44	1302312.01	0.10
91	507719.77	1302313.02	0.10
92	507747.55	1302312.00	0.10
93	507748.41	1302310.07	0.10
94	507750.17	1302307.80	0.10
95	507751.24	1302306.18	0.10
96	507753.79	1302300.22	0.10
97	507753.97	1302289.11	0.10
98	507756.63	1302280.21	0.10
99	507757.54	1302277.64	0.10
100	507758.26	1302277.34	0.10
101	507767.53	1302277.34	0.10
102	507768.34	1302277.76	0.10
1	507769.88	1302279.90	0.10



Руководитель управления
имущественных и земельных отношений

Схема расположения границ публичного сервитута



Масштаб 1: 1500

Используемые условные знаки и обозначения:

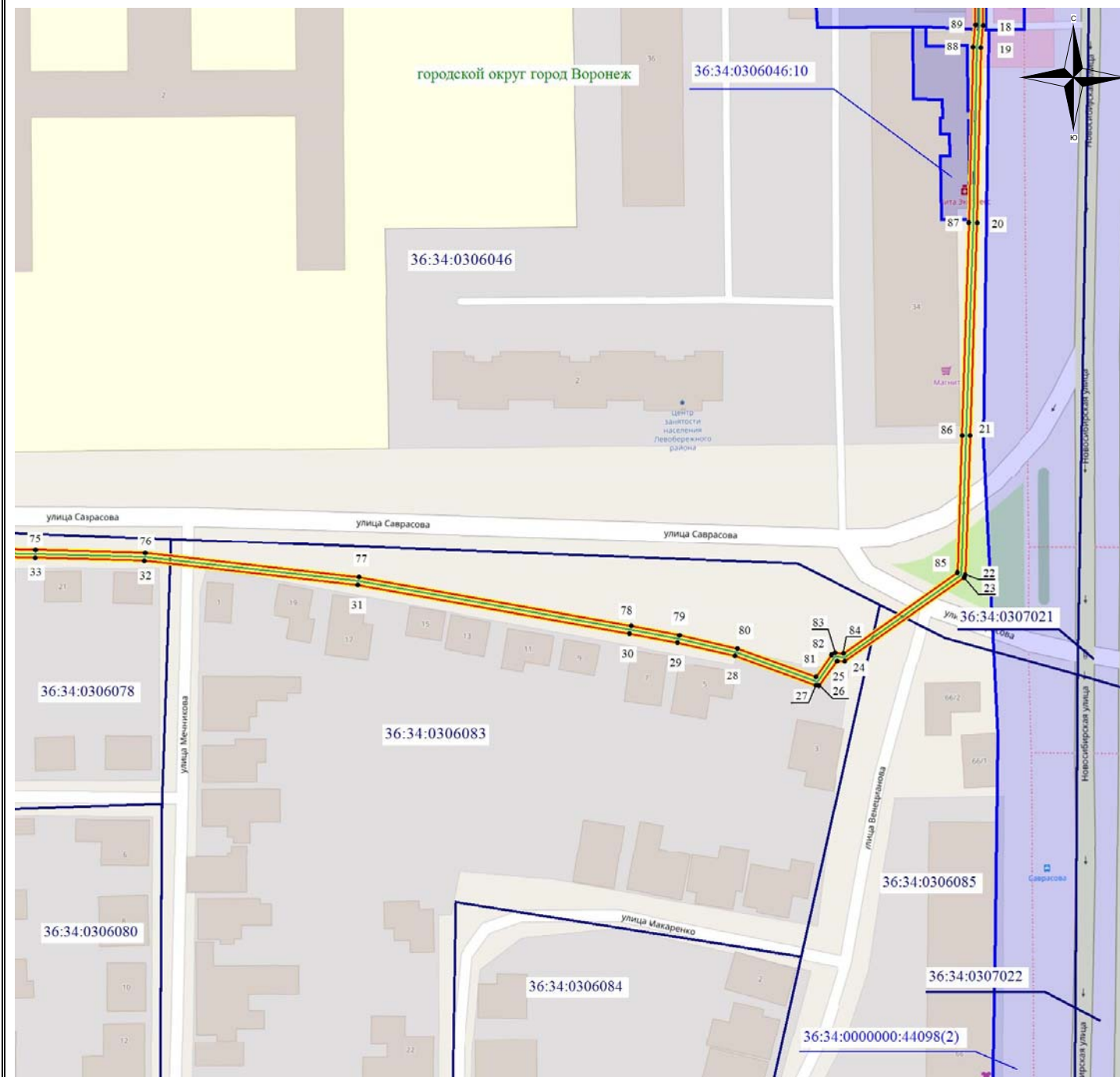
- - обозначение границы кадастрового квартала по сведениям ЕГРН
- - обозначение границы земельного участка по сведениям ЕГРН
- - обозначение границы публичного сервитута
- - обозначение объекта электросетевого хозяйства
- обозначение границы охранной зоны
- 2 - обозначение характерной точки публичного сервитута
- 36:34:0000000** — обозначение номера кадастрового квартала
- 36:34:100014:525** — обозначение номера земельного участка
- Городской округ город Воронеж** - обозначение муниципального образования

1

3

2

Схема расположения границ публичного сервитута



Масштаб 1: 1500

Используемые условные знаки и обозначения:

- - обозначение границы кадастрового квартала по сведениям ЕГРН
- - обозначение границы земельного участка по сведениям ЕГРН
- - обозначение границы публичного сервитута
- - обозначение объекта электросетевого хозяйства
- обозначение границы охранной зоны
- 2 - обозначение характерной точки публичного сервитута
- 36:34:0000000** — обозначение номера кадастрового квартала
- 36:34:100014:525** — обозначение номера земельного участка
- Городской округ город Воронеж - обозначение муниципального образования

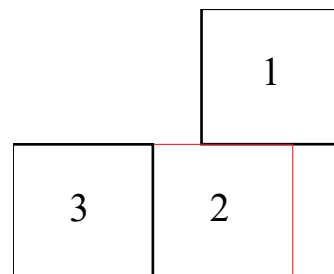
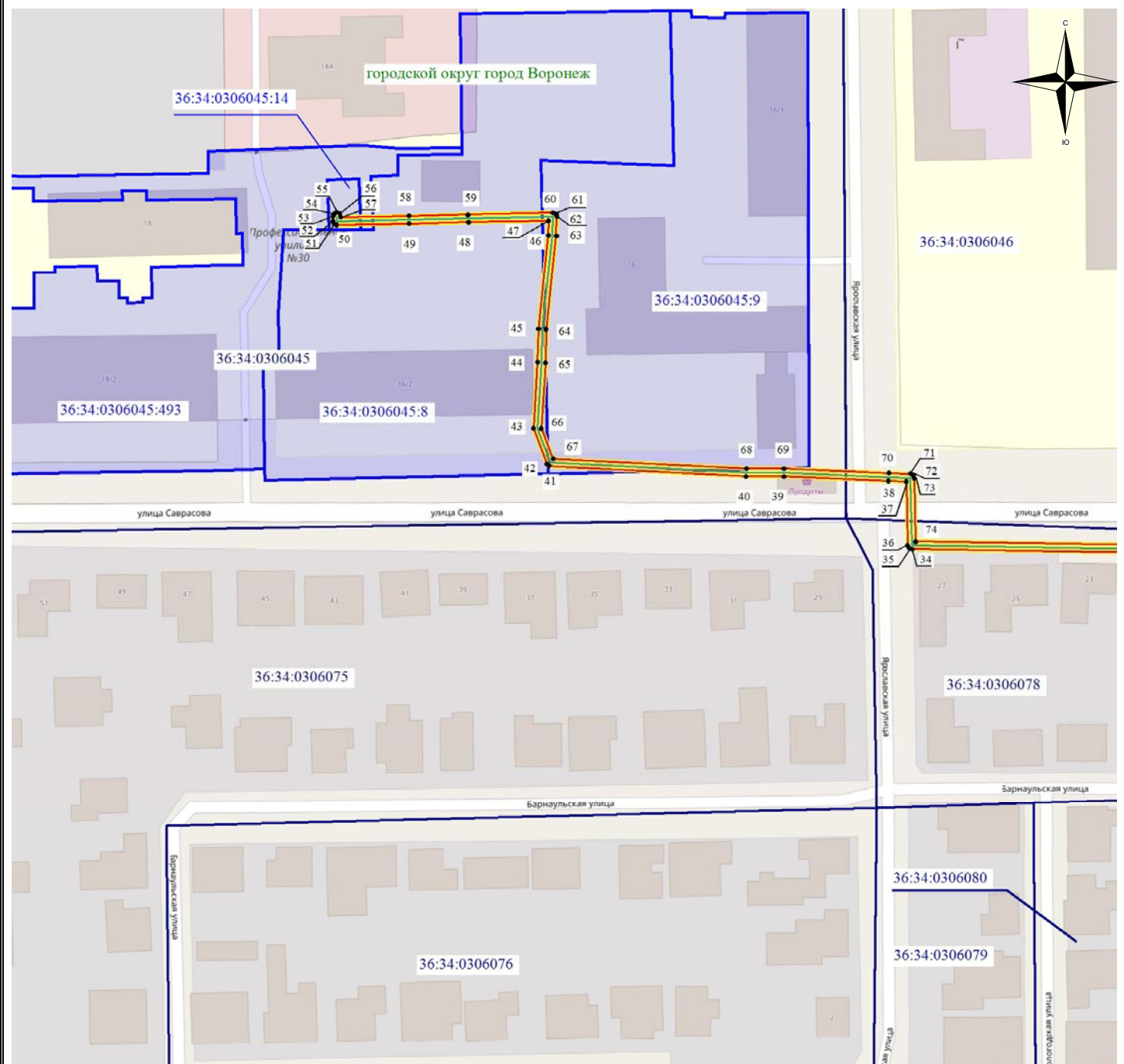


Схема расположения границ публичного сервитута



Масштаб 1: 1500

Используемые условные знаки и обозначения:

- - обозначение границы кадастрового квартала по сведениям ЕГРН
- - обозначение границы земельного участка по сведениям ЕГРН
- - обозначение границы публичного сервитута
- - обозначение объекта электросетевого хозяйства
- обозначение границы охранной зоны
- 2 - обозначение характерной точки публичного сервитута
- 36:34:0000000** — обозначение номера кадастрового квартала
- 36:34:100014:525** — обозначение номера земельного участка
- Городской округ город Воронеж** - обозначение муниципального образования

