

## Извещение о возможности установления публичного сервитута

В соответствии со ст.39.42 Земельного кодекса Российской Федерации управление имущественных и земельных отношений администрации городского округа город Воронеж информирует, что в связи с обращением АО «ВГЭС» рассматривается ходатайство об установлении публичного сервитута в целях эксплуатации объекта энергетики местного значения – инженерного сооружения Распределительная подстанция (РП-91).

Описание местоположения земельного участка, в отношении которого испрашивается публичный сервитут:

- части площадью 327 кв.м земельного участка с кадастровым номером 36:34:0605058:46 площадью 1911 кв.м, вид разрешенного использования – многоквартирный среднеэтажный дом, расположенного по адресу: г.Воронеж, ул.Коммунаров, 41в.

Описание местоположения границ публичного сервитута: согласно прилагаемой схеме.

Заинтересованные лица могут ознакомиться с поступившим ходатайством об установлении публичного сервитута и прилагаемым к нему описанием местоположения границ публичного сервитута в управлении имущественных и земельных отношений администрации городского округа город Воронеж (далее – УИЗО АГО г.Воронеж) по адресу: г.Воронеж, ул.Пушкинская, 5, каб. 309.

График работы УИЗО АГО г.Воронеж: понедельник-четверг: с 9:00 до 18:00, пятница: с 9:00 до 16:45, перерыв с 13:00 до 13:45, телефон для справок 228-34-45, официальный сайт: [voronezh-city.gosuslugi.ru](http://voronezh-city.gosuslugi.ru).

Правообладатели земельных участков, в отношении которых испрашивается публичный сервитут, если их права не зарегистрированы в Едином государственном реестре недвижимости, в течение пятнадцати дней со дня опубликования данного сообщения, подают в УИЗО АГО г.Воронеж

заявления об учете их прав (обременений прав) на земельные участки с приложением копий документов, подтверждающих эти права (обременения прав). В таких заявлениях указывается способ связи с правообладателями земельных участков, в том числе их почтовый адрес и (или) адрес электронной почты.

Правообладатели земельных участков, подавшие такие заявления по истечении указанного срока, несут риски невозможности обеспечения их прав в связи с отсутствием информации о таких лицах и их правах на земельные участки.

**Описание местоположения границ публичного сервитута  
сооружение Распределительная подстанция (РП-91), расположенного по адресу: Воронежская  
область, г.Воронеж, ул.Сакко и Ванцети 66**

**Местоположение границ** Воронежская область, г. Воронеж

**Система координат** МСК-36

**Площадь объекта** 699 кв.м

**Перечень характерных точек**

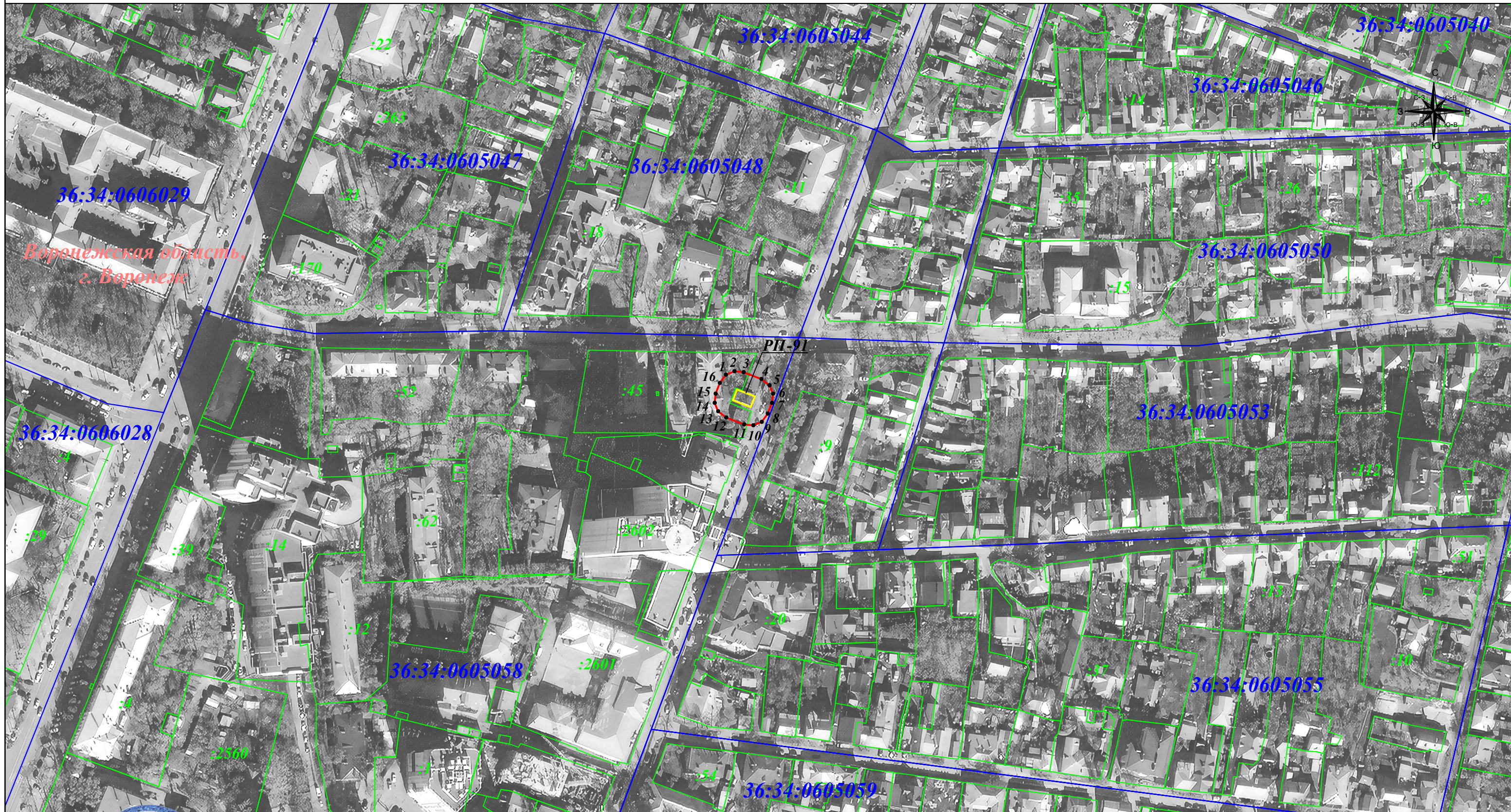
Обозначение характерных точек границ	Координаты, м		Метод определения координат характерной точки	Средняя квадратическая погрешность положения характерной точки (M <sub>t</sub> ), м	Описание обозначения точки на местности (при наличии)
	X	Y			
1	2	3	4	5	6
1	515032,01	1300956,07	Геодезический метод	0,10	-
2	515033,92	1300960,69	Геодезический метод	0,10	-
3	515033,36	1300965,66	Геодезический метод	0,10	-
4	515029,65	1300975,35	Геодезический метод	0,10	-
5	515026,32	1300979,76	Геодезический метод	0,10	-
6	515021,70	1300981,68	Геодезический метод	0,10	-
7	515016,73	1300981,11	Геодезический метод	0,10	-
8	515010,84	1300978,86	Геодезический метод	0,10	-
9	515006,43	1300975,53	Геодезический метод	0,10	-
10	515004,51	1300970,91	Геодезический метод	0,10	-
11	515005,08	1300965,94	Геодезический метод	0,10	-
12	515008,79	1300956,25	Геодезический метод	0,10	-
13	515012,11	1300951,84	Геодезический метод	0,10	-
14	515016,73	1300949,92	Геодезический метод	0,10	-
15	515021,70	1300950,49	Геодезический метод	0,10	-
16	515027,59	1300952,74	Геодезический метод	0,10	-
1	515032,01	1300956,07	Геодезический метод	0,10	-

## ОПИСАНИЕ МЕСТОПОЛОЖЕНИЯ ГРАНИЦ

публичного сервитута  
 сооружение Распределительная подстанция (РП-91), расположенного по адресу: Воронежская область, г.Воронеж, ул.Сакко и Ванцети 66  
 (наименование объекта)

## Схема расположения границ публичного сервитута

## Основной лист



Масштаб 1: 2 000

Используемые условные знаки и обозначения:

Подпись Г. М. Гибадуллина. Дата: 25 августа 2023г.

Место для оттиска печати (при наличии) лица, составившего описание местоположения границ объекта

- граница земельного участка.
- граница кадастрового квартала.
- граница муниципального района.
- граница публичного сервитута.
- объект электросетевого хозяйства.
- 1 - характерная точка границы зоны публичного сервитута.
- :19 - номер земельного участка.
- 36:34:0206001 - номер кадастрового квартала.
- 9 - номер объекта электросетевого хозяйства.

