



АДМИНИСТРАЦИЯ ГОРОДСКОГО ОКРУГА
ГОРОД ВОРОНЕЖ
ПОСТАНОВЛЕНИЕ

от 20 января 2025 г. №61
г.Воронеж

**Об установлении публичного сервитута
в целях эксплуатации объекта энергетики
местного значения – инженерного сооружения
Кабельная линия ТП-594 ТП-623**

В соответствии со статьей 23, главой V.7 Земельного кодекса Российской Федерации, статьей 3.6 Федерального закона от 25.10.2001 №137-ФЗ «О введении в действие Земельного кодекса Российской Федерации», Уставом городского округа город Воронеж, принятым постановлением Воронежской городской Думы от 27.10.2004 №150-I «Об Уставе городского округа город Воронеж», ходатайством об установлении публичного сервитута акционерного общества «Воронежская горэлектросеть» администрация городского округа город Воронеж **постановляет**:

1. Установить в интересах АО «ВГЭС» публичный сервитут с целью эксплуатации объекта энергетики местного значения – инженерного сооружения Кабельная линия ТП-594 ТП-623 – в отношении:

- части площадью 192 кв.м земельного участка с кадастровым номером 36:34:0000000:43270 площадью 215563 кв.м, вид разрешенного использования – автомобильный транспорт, расположенного по адресу: г.Воронеж, автомобильная дорога Воронеж - Масловка - плотина водохранилища;

- части площадью 180 кв.м земельного участка с кадастровым номером 36:34:0349015:5 площадью 9421 кв.м, вид разрешенного использования – здание и сооружения муниципального дошкольного образовательного учреждения «Детский сад общеразвивающего вида

города Воронежа», расположенного по адресу: г.Воронеж, ул.Полякова, 5;

- части площадью 40 кв.м земельного участка с кадастровым номером 36:34:0349007:251 площадью 2654 кв.м, вид разрешенного использования – парки, скверы, сады, расположенного по адресу: г.Воронеж, ул.206 Стрелковой дивизии, 308в;

- части площадью 108 кв.м земельного участка с кадастровым номером 36:34:0349012:150 площадью 1554 кв.м, вид разрешенного использования – для проектирования и строительства храма, расположенного по адресу: г.Воронеж, ул.206 Стрелковой дивизии, 308 в;

- части площадью 96 кв.м земельного участка с кадастровым номером 36:34:0349007:239 площадью 2522 кв.м, вид разрешенного использования – фактически занимаемого нежилым зданием дома культуры «Масловский», расположенного по адресу: г.Воронеж, ул.206 Стрелковой дивизии, 308;

- земель, государственная собственность на которые не разграничена, кадастровый квартал 36:34:0349007, 36:34:0349012, 36:34:0349008, 36:34:0349009, 36:34:0349013, 36:34:0349014, 36:34:0349015, расположенных по адресу: г.Воронеж.

2. Границы публичного сервитута устанавливаются в соответствии с приложениями №1 и №2 к настоящему постановлению согласно границам установленной охранной зоны инженерных коммуникаций, сведения о которой внесены в ЕГРН (реестровый номер границы: 36:34-6.3397, вид – зона с особыми условиями использования территории; наименование зоны (территории) по документу – охранный зона Кабельная линия ТП-594 ТП-623, адрес (местоположение): Воронежская область, г.Воронеж, ул.206 стрелковой дивизии, 308 - ул.Полякова, 5; тип зоны – охранный зона инженерных коммуникаций).

3. Срок действия публичного сервитута, устанавливаемого пунктом 1 настоящего постановления, – 49 лет.

4. АО «ВГЭС» в соответствии с пунктом 8 статьи 39.50 Земельного кодекса Российской Федерации привести земельные участки в состояние, пригодное для их использования в соответствии с разрешенным использованием, в срок не позднее чем три месяца после завершения деятельности, для осуществления которой был установлен публичный сервитут.

5. Управлению имущественных и земельных отношений администрации городского округа город Воронеж в пятидневный срок направить копию настоящего постановления в филиал публично-правовой компании «Роскадастр» по Воронежской области.

6. Управлению информации администрации городского округа город Воронеж обеспечить размещение настоящего постановления на официальном сайте администрации городского округа город Воронеж в информационно-телекоммуникационной сети «Интернет», а также в сетевом издании «Берег-Воронеж» (www.beregvrn.ru).

7. Контроль за исполнением настоящего постановления возложить на первого заместителя главы администрации по стратегическому планированию, экономике и финансам.

Глава городского округа
город Воронеж
С.А. Петрин

Сведения о координатах характерных точек границ публичного сервитута

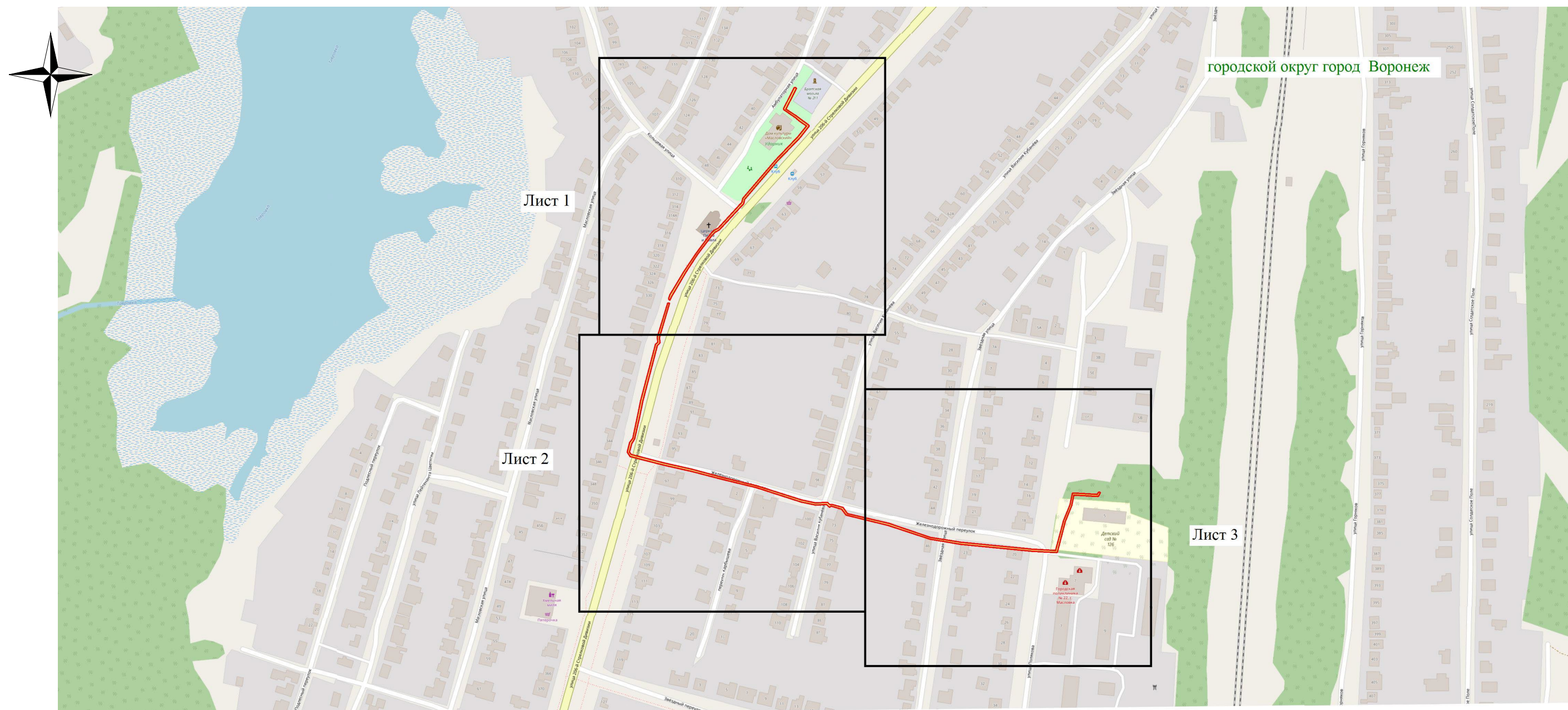
№ характерной точки	Координата X	Координата Y
1	501521.48	1302505.89
2	501521.97	1302506.43
3	501521.93	1302507.21
4	501521.35	1302507.73
5	501520.58	1302507.67
6	501500.76	1302497.55
7	501493.57	1302508.46
8	501490.02	1302512.86
9	501485.13	1302520.05
10	501484.43	1302520.48
11	501483.68	1302520.28
12	501472.37	1302511.38
13	501449.22	1302488.92
14	501411.89	1302457.04
15	501407.48	1302455.83
16	501381.81	1302431.99
17	501379.75	1302428.11
18	501375.97	1302424.58
19	501357.7	1302410.75
20	501339.95	1302399.09
21	501317.17	1302385.4
22	501313.58	1302383.95
23	501313.05	1302383.45
24	501313.01	1302382.67
25	501313.54	1302382.11
26	501314.32	1302382.09
27	501318.12	1302383.64
28	501341.05	1302397.41
29	501358.85	1302409.11
30	501377.28	1302423.07
31	501381.43	1302427.02
32	501383.49	1302430.9
33	501408.65	1302454.19
34	501413.01	1302455.37
35	501450.62	1302487.48
36	501473.73	1302509.9
37	501484.08	1302518.04
38	501488.46	1302511.6
39	501492.01	1302507.2
40	501500.1	1302495.31
41	501500.87	1302495.37
42	501521.48	1302505.89
43	501309.34	1302381.06
44	501309.91	1302381.51
45	501310.01	1302382.28

46	501309.53	1302382.9
47	501308.76	1302382.98
48	501275.73	1302372.86
49	501271.07	1302373.78
50	501270.36	1302373.46
51	501268.01	1302370.89
52	501213.5	1302356.65
53	501196.91	1302353.32
54	501175.96	1302348.64
55	501171.73	1302345.79
56	501163.32	1302343.64
57	501160.76	1302345.25
58	501152.36	1302377.94
59	501146.22	1302405.09
60	501138.35	1302435.24
61	501130.21	1302468.7
62	501116.16	1302512.93
63	501113.17	1302527.25
64	501113.96	1302538.1
65	501113.62	1302538.92
66	501111.39	1302540.89
67	501111.93	1302542.64
68	501108.62	1302554
69	501102.71	1302558.41
70	501093.14	1302598.87
71	501079.41	1302640.07
72	501074.5	1302670
73	501067.58	1302739.53
74	501066.43	1302763.33
75	501095.35	1302770.95
76	501111.5	1302777.29
77	501122.76	1302779.8
78	501123.02	1302780.53
79	501121.55	1302804.31
80	501123.41	1302805.28
81	501123.89	1302805.82
82	501123.85	1302806.6
83	501123.27	1302807.12
84	501122.49	1302807.06
85	501119.77	1302805.57
86	501119.51	1302804.84
87	501120.97	1302781.27
88	501110.84	1302779.18
89	501094.68	1302772.84
90	501064.66	1302764.77
91	501064.39	1302764.04
92	501065.58	1302739.33
93	501072.51	1302669.74
94	501077.48	1302639.51
95	501091.24	1302598.23
96	501101.22	1302557.02
97	501107.15	1302552.6



98	501109.91	1302542.48
99	501109.17	1302540.58
100	501109.51	1302539.88
101	501111.92	1302537.75
102	501111.18	1302526.99
103	501114.23	1302512.41
104	501128.29	1302468.16
105	501136.41	1302434.74
106	501144.27	1302404.62
107	501150.41	1302377.47
108	501158.92	1302344.37
109	501159.36	1302343.77
110	501162.62	1302341.71
111	501163.4	1302341.59
112	501172.7	1302344.03
113	501176.92	1302346.87
114	501197.32	1302351.36
115	501214	1302354.71
116	501269.29	1302369.32
117	501271.46	1302371.69
118	501276.08	1302370.87
119	501309.34	1302381.06

Руководитель
управления имущественных
и земельных отношений Р.И. Карсалихов

Схема расположения границ публичного сервитута



Используемые условные знаки и обозначения:

-  - обозначение границы публичного сервитута
-  - наименование муниципального образования

Масштаб 1:4000

Руководитель управления
имущественных и земельных отношений Р.И. Карсалихов