



АДМИНИСТРАЦИЯ ГОРОДСКОГО ОКРУГА  
ГОРОД ВОРОНЕЖ  
**ПОСТАНОВЛЕНИЕ**

от 15 января 2025 г. №38  
г.Воронеж

**Об установлении публичного сервитута  
в целях эксплуатации объекта энергетики  
местного значения – инженерного сооружения  
Кабельная линия ТП-1689-КТП-1925**

В соответствии со статьей 23, главой V.7 Земельного кодекса Российской Федерации, статьей 3.6 Федерального закона от 25.10.2001 №137-ФЗ «О введении в действие Земельного кодекса Российской Федерации», Уставом городского округа город Воронеж, принятым постановлением Воронежской городской Думы от 27.10.2004 №150-I «Об Уставе городского округа город Воронеж», ходатайством об установлении публичного сервитута акционерного общества «Воронежская горэлектросеть» администрация городского округа город Воронеж **постановляет**:

1. Установить в интересах акционерного общества «Воронежская горэлектросеть» публичный сервитут с целью эксплуатации объекта энергетики местного значения – инженерного сооружения Кабельная линия ТП-1689-КТП-1925 – в отношении:

- части площадью 381 кв.м земельного участка с кадастровым номером 36:34:0000000:43644 площадью 1211143 кв.м, вид разрешенного использования – участок лесного фонда, расположенного по адресу: г.Воронеж, Новоусманское лесничество, Новоусманское участковое лесничество, урочище «Масловская дача», квартал 66, выдел 5, часть выделов 2,3,4,6, квартал 67, выделы 1-8, 10-13, часть выделов 9, 14, квартал 68, выделы 1-22, квартал 69, выделы 2-12, часть выдела 1, квартал 70, выделы 1-10, часть выделов 11-15;

- части площадью 85 кв.м земельного участка с кадастровым номером 36:34:0000000:43861 площадью 69531 кв.м, вид разрешенного использования – участок лесного фонда, расположенного по адресу: г.Воронеж, Новоусманское лесничество, Новоусманское участковое лесничество, урочище «Масловская дача», квартал №70 части выделов 3,4,5,6,11,13;

- части площадью 188 кв.м земельного участка с кадастровым номером 36:34:0349002:303 площадью 5545 кв.м, вид разрешенного использования – участок лесного фонда, расположенного по адресу: г. Воронеж, Новоусманское лесничество, Новоусманское участковое лесничество, урочище «Масловская дача», квартал 70, часть выделов 11,14,15;

- части площадью 27 кв.м земельного участка с кадастровым номером 36:34:0349007:11 площадью 945 кв.м, вид разрешенного использования – личное подсобное хозяйство, расположенного по адресу: г.Воронеж, ул.206 стрелковой дивизии, д 238;

- части площадью 0,66 кв.м земельного участка с кадастровым номером 36:34:0349007:63 площадью 640 кв.м, вид разрешенного использования – для индивидуального жилищного строительства, расположенного по адресу: г.Воронеж, ул.Приморская, 17;

- земель, государственная собственность на которые не разграничена, кадастровый квартал 36:34:0349007.

2. Границы публичного сервитута устанавливаются в соответствии с приложениями №1 и №2 к настоящему постановлению согласно границам установленной охранной зоны инженерных коммуникаций, сведения о которой внесены в ЕГРН (реестровый номер границы 36:34-6.3253; вид – зона с особыми условиями использования территории; наименование зоны (территории) по документу – охранная зона Кабельная линия ТП-1689-КТП-1925, расположенная по адресу: Воронежская область, г.Воронеж, ул.Приморская, 74 –

ул. 206 стрелковой дивизии, 238; тип зоны – охранная зона инженерных коммуникаций).

3. Срок действия публичного сервитута, устанавливаемого пунктом 1 настоящего постановления, – 49 лет.

4. АО «ВГЭС» в соответствии с пунктом 8 статьи 39.50 Земельного кодекса Российской Федерации привести земельные участки в состояние, пригодное для их использования в соответствии с разрешенным использованием, в срок не позднее чем три месяца после завершения деятельности, для осуществления которой был установлен публичный сервитут.

5. Управлению имущественных и земельных отношений администрации городского округа город Воронеж направить копию настоящего постановления в филиал публично-правовой компании «Роскадастр» по Воронежской области.

6. Управлению информации администрации городского округа город Воронеж обеспечить размещение настоящего постановления на официальном сайте администрации городского округа город Воронеж в информационно-телекоммуникационной сети «Интернет», а также в сетевом издании «Берег-Воронеж» ([www.beregvrn.ru](http://www.beregvrn.ru)).

7. Контроль за исполнением настоящего постановления возложить на первого заместителя главы администрации по стратегическому планированию, экономике и финансам.

Глава городского округа  
город Воронеж  
С.А. Петрин

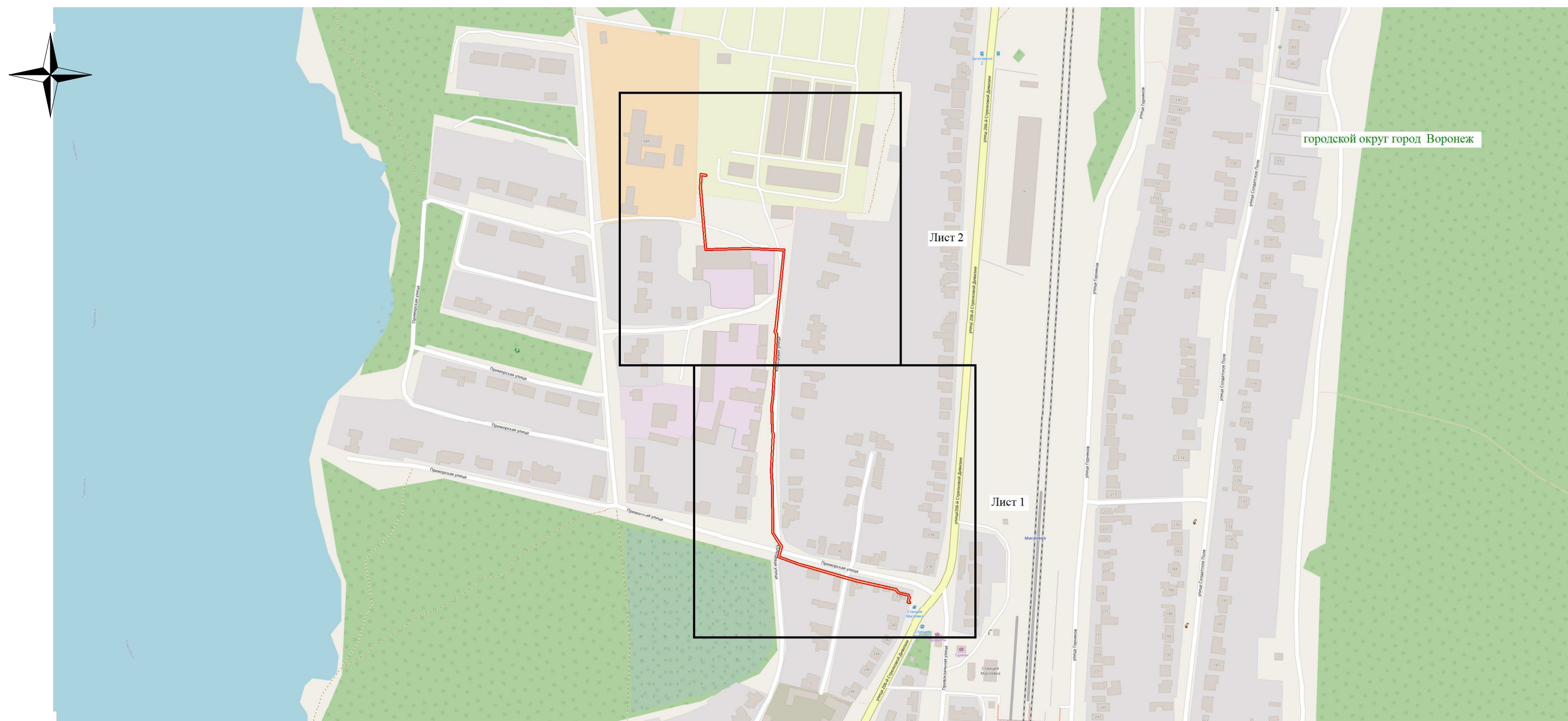
**Сведения о координатах характерных точек границ публичного сервитута**

№ характерной точки	Координата X	Координата Y
1	502059.43	1302898.62
2	502059.22	1302899.33
3	502058.78	1302899.90
4	502058.01	1302900.02
5	502057.39	1302899.55
6	502057.30	1302898.77
7	502057.78	1302897.11
8	502058.24	1302896.53
9	502059.01	1302896.43
10	502063.49	1302897.68
11	502064.87	1302897.14
12	502067.12	1302887.42
13	502070.49	1302884.58
14	502079.14	1302845.06
15	502095.57	1302787.48
16	502103.30	1302766.90
17	502104.07	1302766.80
18	502114.15	1302769.62
19	502127.78	1302761.01
20	502172.89	1302760.73
21	502190.12	1302759.60
22	502226.46	1302761.56
23	502229.60	1302760.73
24	502254.61	1302759.89
25	502262.20	1302761.01
26	502326.58	1302764.77
27	502328.72	1302763.38
28	502329.67	1302763.31
29	502331.64	1302764.19
30	502409.85	1302772.27
31	502411.37	1302736.43
32	502410.44	1302694.36
33	502411.13	1302693.99
34	502472.81	1302688.62
35	502486.39	1302689.26
36	502487.16	1302689.68
37	502487.32	1302690.44
38	502486.42	1302695.25
39	502486.04	1302695.87
40	502485.29	1302696.06
41	502484.62	1302695.65
42	502484.46	1302694.89
43	502485.15	1302691.21
44	502472.80	1302690.62
45	502412.25	1302695.91



46	502413.37	1302736.48
47	502411.80	1302773.41
48	502411.44	1302774.14
49	502410.70	1302774.36
50	502330.96	1302766.07
51	502329.35	1302765.35
52	502326.78	1302766.79
53	502261.99	1302763.00
54	502254.40	1302761.88
55	502229.76	1302762.73
56	502226.50	1302763.57
57	502190.07	1302761.60
58	502172.97	1302762.73
59	502128.08	1302763.01
60	502114.86	1302771.54
61	502114.05	1302771.66
62	502104.42	1302768.97
63	502097.45	1302788.16
64	502081.08	1302845.54
65	502072.04	1302885.87
66	502068.67	1302888.71
67	502066.72	1302898.07
68	502066.10	1302898.80
69	502063.27	1302899.69
70	502059.43	1302898.62

Руководитель  
управления имущественных  
и земельных отношений Р.И. Карсалихов

### Схема расположения границ публичного сервитута



**Используемые условные знаки и обозначения:**

-  - обозначение границы публичного сервитута
-  - наименование муниципального образования

Масштаб 1:4000

Руководитель управления  
имущественных и земельных отношений Р.И. Карсалихов