



АДМИНИСТРАЦИЯ ГОРОДСКОГО ОКРУГА
ГОРОД ВОРОНЕЖ
ПОСТАНОВЛЕНИЕ

от 25 декабря 2024 г. №1703
г.Воронеж

**Об установлении публичного
сервитута в целях эксплуатации
объекта энергетики местного
значения – инженерного сооружения
Кабельная линия 10 кВ ТП-1249 до ТП-1152**

В соответствии со статьей 23, главой V.7 Земельного кодекса Российской Федерации, статьей 3.6 Федерального закона от 25.10.2001 №137-ФЗ «О введении в действие Земельного кодекса Российской Федерации», Уставом городского округа город Воронеж, принятым постановлением Воронежской городской Думы от 27.10.2004 №150-I «Об Уставе городского округа город Воронеж», ходатайством акционерного общества «Воронежская горэлектросеть» об установлении публичного сервитута администрация городского округа город Воронеж **постановляет**:

1. Установить в интересах АО «ВГЭС» публичный сервитут с целью эксплуатации объекта энергетики местного значения – инженерного сооружения Кабельная линия 10 кВ ТП-1249 до ТП-1152 – в отношении:

- части площадью 610 кв.м земельного участка с кадастровым номером 36:34:0000000:43244 площадью 3972026 кв.м, вид разрешенного использования – участок лесного фонда, расположенного по адресу: г.Воронеж, Сомовское лесничество, части кварталов 171, 172, 175, кварталы 178,181, части кварталов 182, 184, 185, квартал 186, части кварталов 187, 190, 193, 194, 199, 200, 205, 206, 211;

- части площадью 22 кв.м земельного участка с кадастровым номером 36:34:0107039:35 площадью 774 кв.м, вид разрешенного

использования – индивидуальное жилищное строительство, расположенного по адресу: г.Воронеж, ул.Сосновка, 25а;

- части площадью 33 кв.м земельного участка с кадастровым номером 36:34:0107039:38 площадью 721 кв.м, вид разрешенного использования – индивидуальное жилищное строительство, расположенного по адресу: г.Воронеж, ул.Сосновка, 27а;

- земель, государственная собственность на которые не разграничена, кадастровый квартал 36:34:0107037, 36:34:0107038, 36:34:0107039, 36:34:0107046, 36:34:0107047, 36:34:0107049, расположенных по адресу: г.Воронеж.

2. Границы публичного сервитута устанавливаются в соответствии с приложениями №1 и №2 к настоящему постановлению согласно границам установленной охранной зоны инженерных коммуникаций, сведения о которой внесены в ЕГРН (реестровый номер границы 36:34-6.3228; вид – зона с особыми условиями использования территории; наименование зоны (территории) по документу – охранный зона Кабельная линия 10 кВ ТП-1249 до ТП-1152, адрес (местоположение): Воронежская область, г. Калач, ул.Софьинская, 1 - ул.Сосновка; тип зоны – охранный зона инженерных коммуникаций).

3. Срок действия публичного сервитута, устанавливаемого пунктом 1 настоящего постановления, – 49 лет.

4. АО «ВГЭС» в соответствии с пунктом 8 статьи 39.50 Земельного кодекса Российской Федерации привести земельные участки в состояние, пригодное для их использования в соответствии с разрешенным использованием, в срок не позднее чем три месяца после завершения деятельности, для осуществления которой был установлен публичный сервитут.

5. Управлению имущественных и земельных отношений администрации городского округа город Воронеж в пятидневный срок направить копию настоящего постановления в филиал публично-правовой компании «Роскадастр» по Воронежской области.

6. Управлению информации администрации городского округа город Воронеж обеспечить размещение настоящего постановления на официальном сайте администрации городского округа город Воронеж в информационно-телекоммуникационной сети «Интернет», а также в сетевом издании «Берег-Воронеж» (www.beregvrn.ru).

7. Контроль за исполнением настоящего постановления возложить на первого заместителя главы администрации по стратегическому планированию, экономике и финансам.

Глава городского округа
город Воронеж
С.А. Петрин

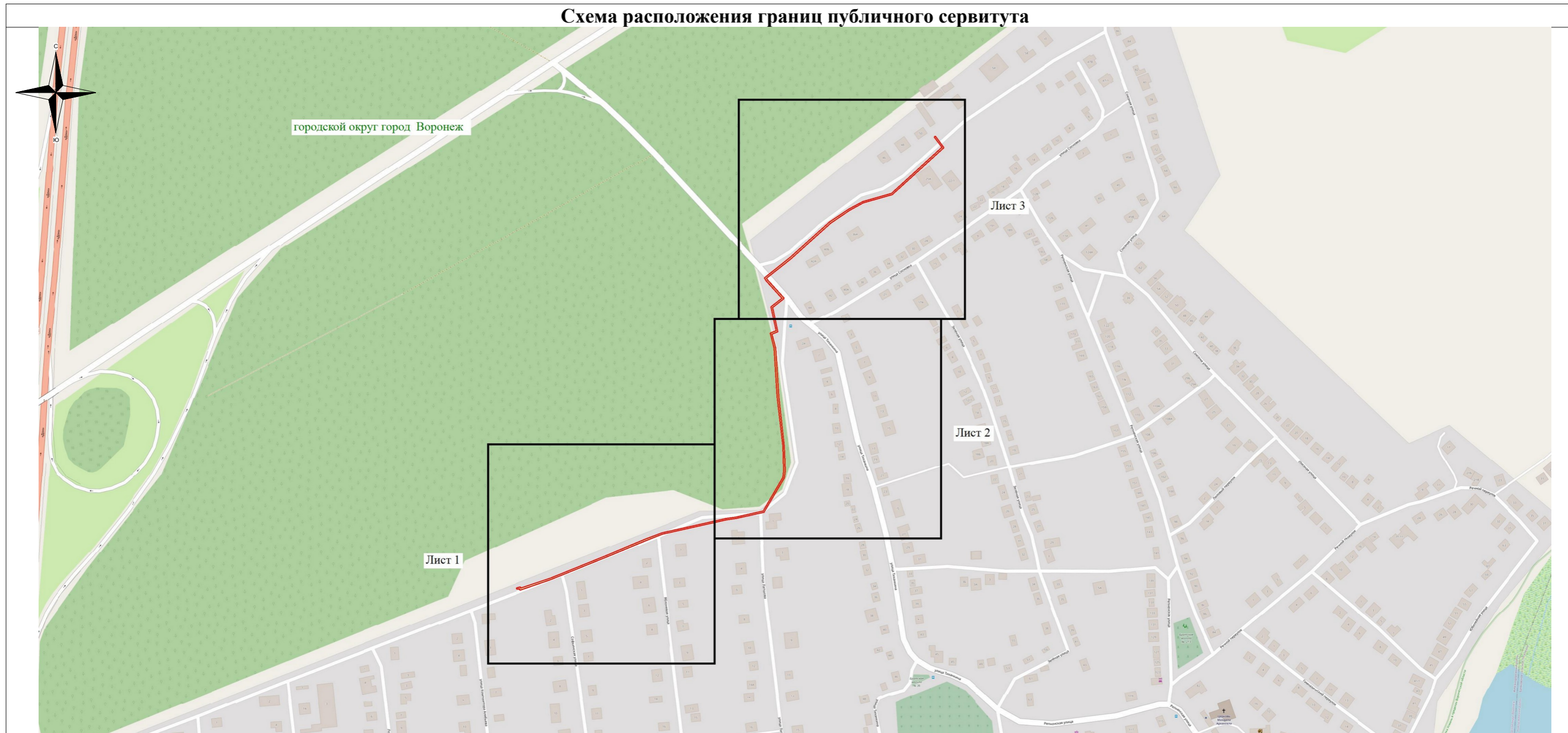
Сведения о координатах характерных точек границ публичного сервитута

№ характерной точки	Координата X	Координата Y
1	516374.77	1307407.65
2	516374.86	1307406.94
3	516375.47	1307406.45
4	516376.24	1307406.55
5	516376.71	1307407.17
6	516377.49	1307410.32
7	516377.36	1307411.10
8	516376.72	1307411.54
9	516376.00	1307411.68
10	516388.42	1307448.45
11	516416.32	1307517.42
12	516436.92	1307566.79
13	516444.89	1307587.28
14	516462.57	1307666.93
15	516464.39	1307678.56
16	516471.97	1307712.87
17	516513.70	1307737.53
18	516521.66	1307738.47
19	516552.20	1307737.37
20	516613.48	1307730.30
21	516674.06	1307726.65
22	516692.53	1307721.97
23	516693.07	1307722.53
24	516695.56	1307728.92
25	516724.91	1307722.63
26	516725.59	1307723.01
27	516736.01	1307736.41
28	516757.54	1307716.68
29	516761.09	1307714.71
30	516761.77	1307715.08
31	516786.59	1307746.47
32	516830.67	1307795.57
33	516846.93	1307819.54
34	516856.27	1307836.81
35	516866.44	1307872.75
36	516923.63	1307935.10
37	516935.57	1307926.06
38	516936.26	1307925.86
39	516936.95	1307926.23
40	516937.16	1307926.98
41	516936.77	1307927.66
42	516923.47	1307937.45
43	516922.76	1307937.13
44	516864.59	1307873.54
45	516854.39	1307837.48
46	516845.19	1307820.53
47	516829.04	1307796.73
48	516785.07	1307747.76



49	516760.77	1307717.02
50	516758.69	1307718.32
51	516736.57	1307738.62
52	516735.78	1307738.87
53	516735.10	1307738.49
54	516724.40	1307724.73
55	516694.55	1307731.00
56	516694.01	1307730.44
57	516691.54	1307724.09
58	516674.29	1307728.64
59	516613.60	1307732.30
60	516552.28	1307739.37
61	516521.54	1307740.46
62	516512.86	1307739.35
63	516470.57	1307714.37
64	516470.10	1307713.73
65	516462.42	1307678.93
66	516460.60	1307667.30
67	516442.94	1307587.75
68	516435.07	1307567.54
69	516414.46	1307518.18
70	516386.54	1307449.15
71	516373.74	1307411.25
72	516373.85	1307410.39
73	516374.49	1307409.95
74	516375.30	1307409.79
1	516374.77	1307407.65

Руководитель
управления имущественных и земельных
отношений Р.И. Карасалихов

Схема расположения границ публичного сервитута



Используемые условные знаки и обозначения:

-  - обозначение границы публичного сервитута
-  - наименование муниципального образования

Масштаб 1:5000