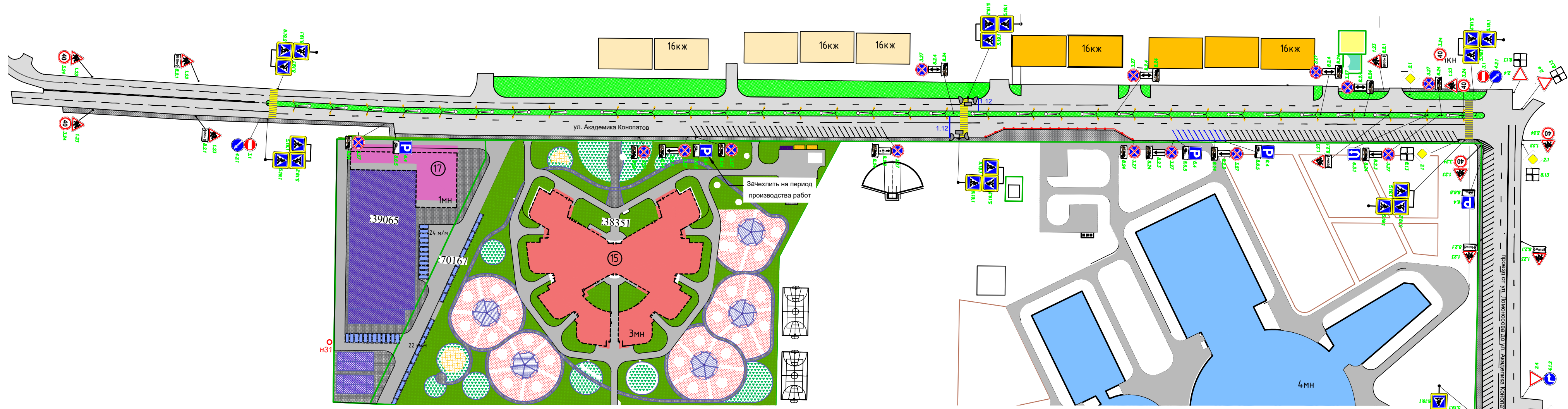


СХЕМА ОРГАНИЗАЦИИ ДОРОЖНОГО ДВИЖЕНИЯ



Ведомость устанавливаемых СФО

Тип СФО	Количество
П.1	2
Т.1	4

Условные обозначения:

- существующее покрытие
- 5.19.1 — существующие дорожные знаки
- существующая горизонтальная дорожная разметка
- проектная горизонтальная дорожная разметка
- существующий пешеходный переход
- проектный СФО П.1
- проектный СФО Т.1

Примечание:
1. Устанавливаемые дорожные знаки должны соответствовать требованиям ГОСТ Р 52290-2004.
2. Установку дорожных знаков осуществить в соответствии с требованиями ГОСТ Р 52289-2019.