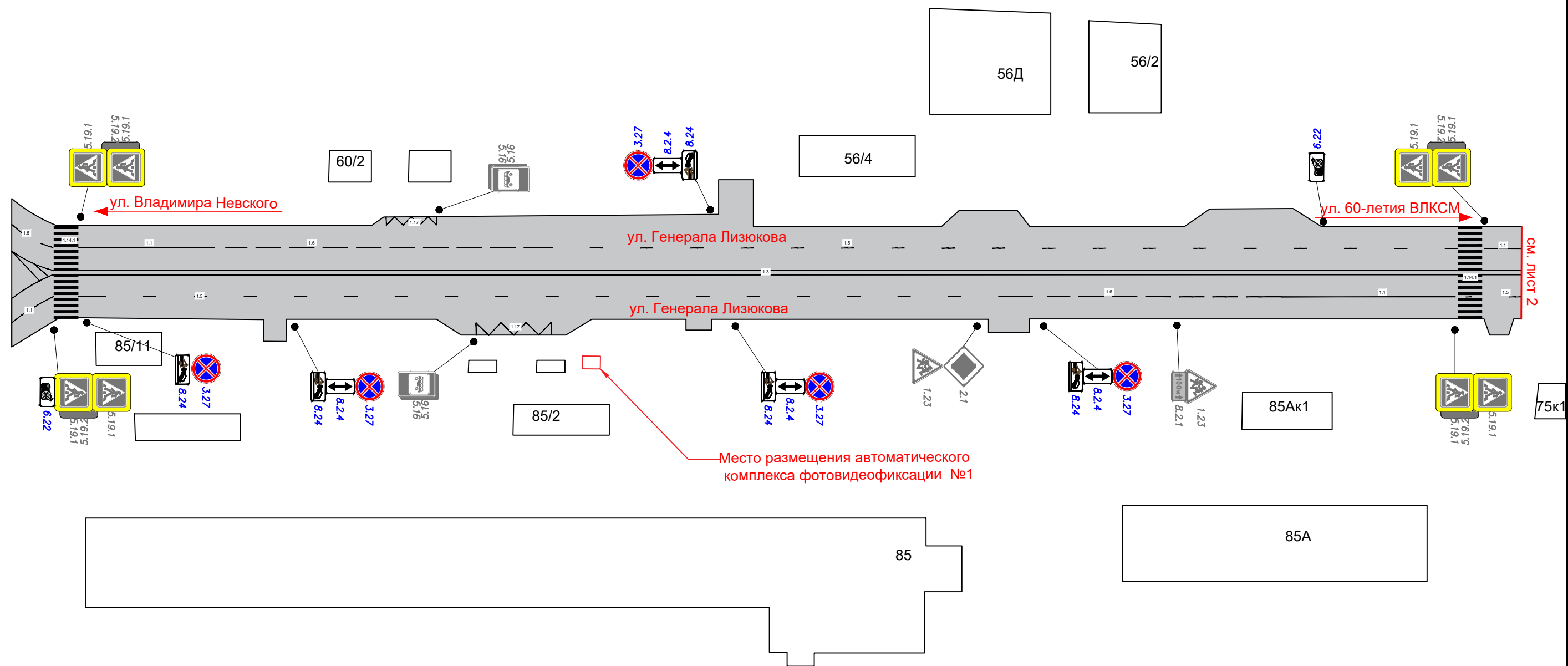
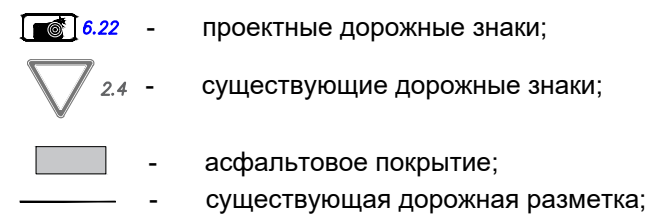


СХЕМА ОРГАНИЗАЦИИ ДОРОЖНОГО ДВИЖЕНИЯ



Ведомость устанавливаемых дорожных знаков	
Номер дорожного знака	Количество
3.27	5
6.22	2
8.2.4	4
8.24	5

Условные обозначения



Примечание:

1. Устанавливаемые дорожные знаки должны соответствовать требованиям ГОСТ Р 52290-2004.
2. Установку дорожных знаков осуществить в соответствии с требованиями ГОСТ Р 52289-2019.

Согласовано

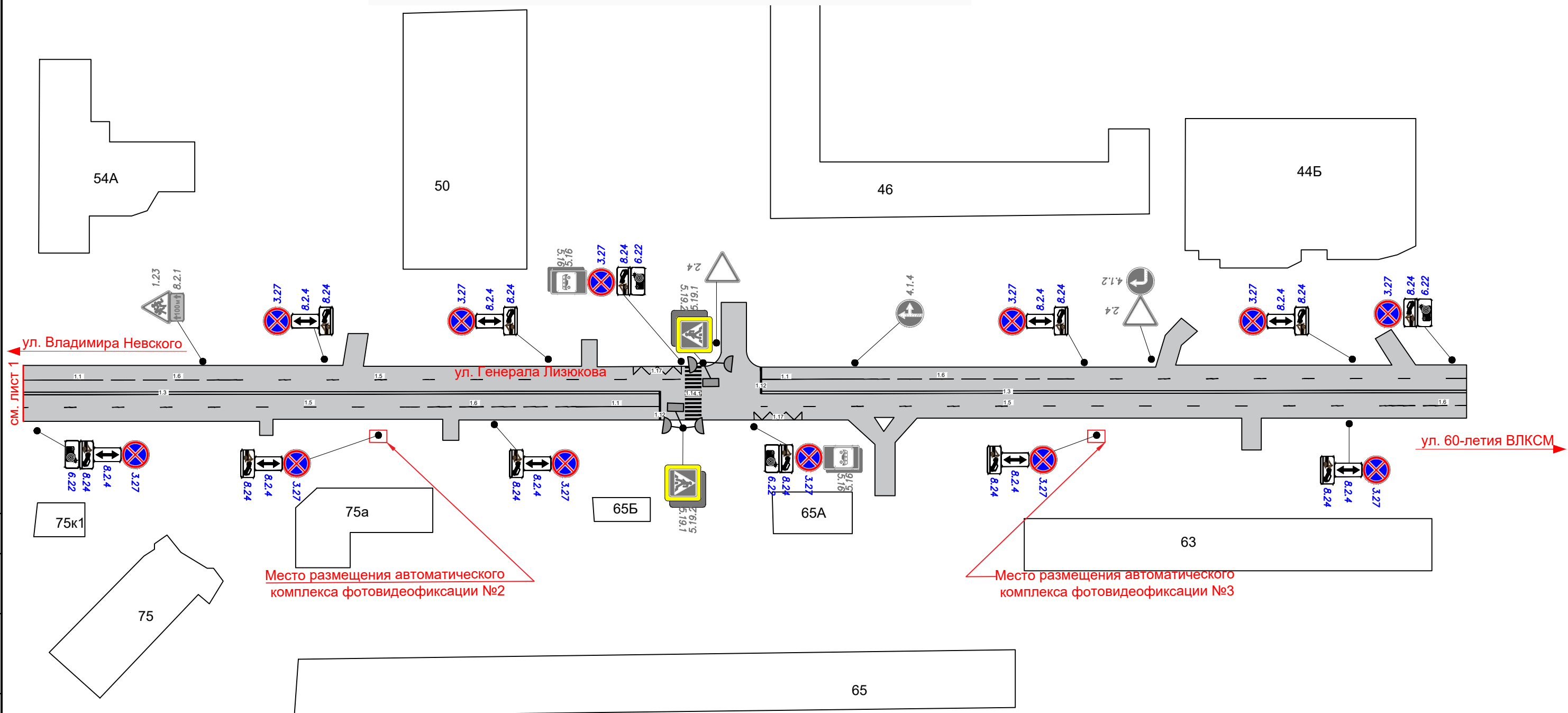
Гл. спец.

Взам. инв. N

Подл. и дата

Инв. N подл.

СХЕМА ОРГАНИЗАЦИИ ДОРОЖНОГО ДВИЖЕНИЯ



Ведомость устанавливаемых дорожных знаков	
Номер дорожного знака	Количество
3.27	12
6.22	4
8.2.4	9
8.24	12

Условные обозначения



 **6.22** - проектные дорожные знаки;



 2.4 - существующие дорожные знаки;




 - асфальтовое покрытие;




———— - существующая дорожная разметка;



 - существующий светофорный объект Т.1;



 - существующий светофорный объект П.1;

Примечание:

1. Устанавливаемые дорожные знаки должны соответствовать требованиям ГОСТ Р 52290-2004.
2. Установку дорожных знаков осуществить в соответствии с требованиями ГОСТ Р 52289-2019.

Согласовано

Гл. спец.

Взам. инв. N

Подл. и дата

Инв. N подл.